

# TOTAL

One-Stop Tools Station

TOTAL

## PROJECTEUR LED SUR BATTERIE

**TWLI2025**



**P20S**

FR



# 20V

## Consignes de sécurité



### Mise en garde

Veillez lire attentivement le mode d'emploi et respecter les remarques fournies. Conservez les instructions pour référence future.



Utilisez les instructions pour vous familiariser avec le produit, son utilisation correcte et les consignes de sécurité. Le fonctionnement en toute sécurité de cette machine n'est possible que lorsque les informations d'utilisation ou de sécurité sont entièrement lues et que les instructions qu'elles contiennent sont strictement suivies.

Lors de l'utilisation d'outils électriques, des précautions de sécurité de base doivent toujours être suivies pour réduire les risques d'incendie, d'électrocution et de blessures, notamment les suivantes :

### Consignes de sécurité du produit



#### Mise en garde

Lisez, comprenez et suivez toutes les règles de sécurité et les instructions d'utilisation de ce manuel avant d'utiliser ce produit.

Assurez-vous de lire et de comprendre toutes les instructions de ce manuel avant d'utiliser ce projecteur à piles. Le non-respect de toutes les instructions peut entraîner un choc électrique, un incendie et/ou des blessures graves.

- Découvrez ses applications et ses limites, ainsi que les dangers potentiels spécifiques associés à cet outil.
- Utilisez uniquement la batterie et le socle de charge recommandés. Toute tentative d'utilisation d'une autre batterie entraînera une explosion, un incendie ou des blessures.
- Retirez la batterie du projecteur LED avant de remplacer l'ampoule ou d'effectuer tout entretien ou nettoyage de routine.
- Laissez le projecteur de travail à LED refroidir pendant quelques minutes après utilisation avant de changer l'ampoule.
- Ne démontez pas l'outil ou la batterie.
- Ne placez pas le projecteur et la batterie à proximité d'un feu ou d'une source de chaleur. Ils peuvent exploser. De plus, ne jetez pas une batterie usagée par incinération, même si elle est gravement endommagée ou complètement usée. La batterie peut exploser en flammes.
- N'utilisez pas la lampe de travail ou le support de charge à proximité de liquides inflammables ou dans des atmosphères gazeuses ou explosives. Les étincelles internes peuvent provoquer des flammes.
- Pour réduire le risque d'électrocution, ne mettez pas l'outil dans l'eau ou tout autre liquide. Ne placez pas ou ne rangez pas le projecteur portable dans un endroit où il pourrait tomber ou être entraîné dans un récipient rempli d'eau.
- Ne laissez pas les enfants utiliser des outils sans surveillance. Ce n'est pas un jouet. La température de l'ampoule se réchauffera après avoir été allumée après un certain temps. Cette température élevée peut provoquer des brûlures en cas de contact.
- N'utilisez pas ou n'autorisez pas l'utilisation de cet outil dans un lit ou un sac de couchage. Ce projecteur LED portable peut faire fondre le tissu et provoquer des brûlures.







- Gardez la lumière sèche, propre et exempte d'huile ou de graisse. Utilisez toujours un chiffon propre lors du nettoyage. N'utilisez jamais de liquide de frein, d'essence, de produits à base de pétrole ou de solvants puissants pour nettoyer le spot LED.

### Avertissements de sécurité de la batterie

Lire tous les avertissements et consignes de sécurité. Le non-respect des avertissements et des instructions peut entraîner un choc électrique, un incendie et/ou des blessures graves.

- Risque d'incendie et de brûlures. Ne pas démonter, chauffer à plus de 100 °C (212 °F) ou incinérer. N'exposez pas les piles ou les batteries à la chaleur ou au feu. Éviter le stockage en plein soleil.
- Jetez la batterie usagée correctement. Lors de la mise au rebut des piles ou batteries usagées, séparez les piles ou batteries des différents systèmes électrochimiques.
- Conservez la batterie hors de portée des enfants et dans son emballage d'origine jusqu'à ce qu'elle soit prête à l'emploi.
- La batterie utilisée dans cet appareil peut présenter un risque d'incendie ou de brûlure chimique si elle n'est pas traitée correctement. Remplacez la batterie par des pièces de rechange d'origine approuvées par le fabricant. L'utilisation d'une autre batterie peut présenter un risque d'incendie ou d'explosion.
- N'utilisez pas une batterie ou un appareil visiblement endommagé.
- Ne modifiez pas ou n'essayez pas de réparer l'appareil ou la batterie, selon le cas.
- Ne court-circuitez pas une cellule ou une batterie. Ne rangez pas les piles ou les batteries au hasard dans une boîte ou un tiroir où elles pourraient se court-circuiter ou être court-circuitées par des matériaux conducteurs.
- Ne soumettez pas les piles ou batteries à des chocs mécaniques.
- Gardez les piles et les batteries propres et sèches. Essuyez les bornes de la cellule ou de la batterie avec un chiffon propre et sec si elles sont sales.
- N'utilisez aucun chargeur autre que celui spécifiquement fourni pour être utilisé avec l'équipement. Les batteries doivent être chargées avant utilisation. Utilisez toujours le bon chargeur et consultez les instructions du fabricant ou le manuel de l'équipement pour obtenir les instructions de charge appropriées.
- Dans la mesure du possible, retirez la batterie de l'équipement lorsqu'il n'est pas utilisé.
- Éviter l'allumage accidentel. Assurez-vous que l'interrupteur est en position d'arrêt avant de brancher la batterie, de prendre ou de transporter l'outil.
- Débranchez la batterie du projecteur avant d'effectuer des réglages, de changer d'accessoires ou de le ranger. Ces mesures de sécurité préventives réduisent le risque de démarrage accidentel de l'outil.
- Dans des conditions abusives, du liquide peut être expulsé de la batterie ; éviter les contacts. En cas de contact accidentel, rincer à l'eau. Si le liquide entre en contact avec les yeux, consultez également un médecin. Le liquide expulsé de la batterie peut provoquer des irritations ou des brûlures.
- Faites effectuer l'entretien par un technicien Total en utilisant uniquement des pièces de rechange identiques. Cela garantira que la sécurité du produit est maintenue.

## Symboles

	Pour réduire le risque de blessure, l'utilisateur doit lire le manuel d'instructions
	Ne pas exposer à la pluie ou à l'eau
	Ne brûle pas
	Batterie lithium-ion, la batterie doit être recyclée correctement et doit être triée pour un recyclage respectueux de l'environnement.
	Classe III
	Ne pas regarder la source lumineuse de fonctionnement

## Données techniques

Fiche technique	
<b>Du pouvoir</b>	20W
<b>Tension</b>	20V  Max.*
<b>Lumens de faible niveau</b>	900
<b>Lumens de haut niveau</b>	1800

\*Tension mesurée sans charge de travail. La tension initiale de la batterie atteint un maximum de 20 volts.

L'outil est conçu pour être utilisé avec la gamme de batteries et de chargeurs P20S de Total.

*Remarque : En raison du programme continu de R&D&I, ce document est sujet à modification sans préavis.*

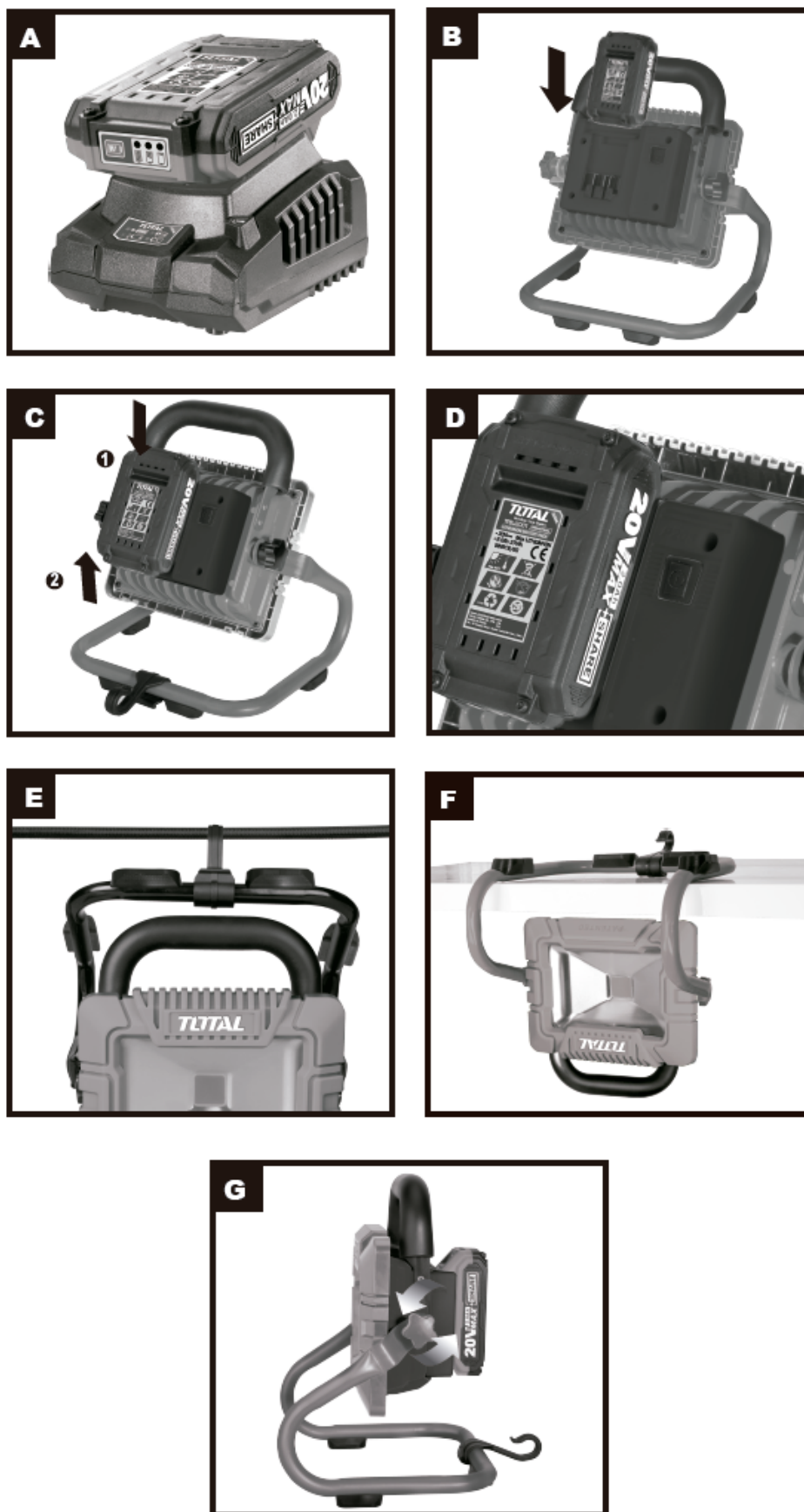
## Description du produit



1. Guidon/couvercle de poignée
2. Guidon / poignée
3. Molette de réglage
4. Crochet

5. Coussinet de soutien
6. Prise en charge
7. Couverture avant
8. Interrupteur marche/arrêt

## Mode d'emploi



Remarque : Avant d'utiliser l'outil, veuillez lire attentivement le manuel d'instructions.

Chiffre	Action
<b>Avant l'opération</b>	
Figure A	Charge de la batterie
Figure B	Installation de la batterie
Figure C	Retrait de la batterie
<b>Mettre en place</b>	
Figure D	Démarrer et arrêter : <u>Pour allumer les feux de croisement</u> : Appuyez sur l'interrupteur marche/arrêt <u>Pour arrêter la haute lumière</u> : Appuyez deux fois sur l'interrupteur marche/arrêt <b>Avertissement</b> : Ne dirigez pas le faisceau lumineux vers les yeux.
<b>Emplacement du réflecteur</b>	
<b>Mise en garde</b> : Veillez à bien positionner l'outil pour éviter les risques de chute.	
Figure E	Utilisation du crochet pour accrocher le spot LED : <b>Avertissement</b> : Ne suspendez pas la lampe de travail à des câbles d'alimentation électrique.
Chiffre F	Utilisation du support pour accrocher la lumière
<b>Angle d'éclairage réglable</b>	
Chiffre G	La tête du projecteur peut être configurée dans une variété de positions. Pour changer les positions de base, tournez la molette de réglage pour desserrer le réflecteur. Réglez la lumière à la position souhaitée, serrez la molette de réglage. <b>Mise en garde</b> : Ne placez pas vos mains ou vos doigts entre la tête réglable et le support lors de la mise en place de la lampe de travail pour éviter tout danger.



### Conseils d'entretien

Remplacez toute pièce ou accessoire par des pièces de rechange d'origine approuvées par le fabricant. Voir l'emballage des accessoires pour plus de détails. Le personnel du magasin peut vous aider et vous conseiller.

## Environnement

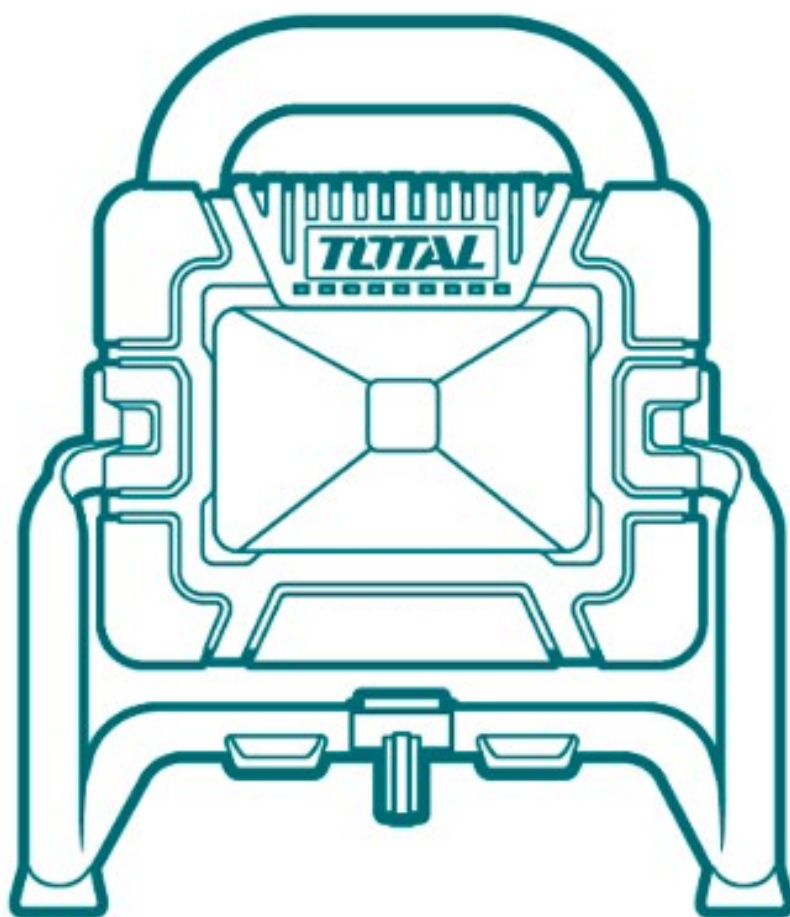


- Ne jetez pas les appareils électriques avec les déchets municipaux non triés, utilisez des installations de collecte séparées.
- Contactez votre autorité locale pour obtenir des informations sur les systèmes de collecte disponibles.
- Si les appareils électriques sont jetés dans des décharges, des substances dangereuses peuvent s'infiltrer dans les eaux souterraines et pénétrer dans la chaîne alimentaire, ce qui nuit à votre santé et à votre bien-être.
- Recyclez les matières premières au lieu de les jeter comme des déchets.
- La machine, les accessoires et les emballages doivent être triés pour un recyclage respectueux de l'environnement.

# TOTAL

One-Stop Tools Station

TOTAL



PROJECTEUR LED SUR BATTERIE

## 20V