

TOTAL

One-Stop Tools Station

TOTAL

REFLECTOR LED A BATERÍA

TWLI2025



P20S

ES



20V

Instrucciones de seguridad



Precaución

Lea atentamente las instrucciones de funcionamiento y observe las notas proporcionadas. Guarde las instrucciones para futuras consultas.



Utilice las instrucciones para familiarizarse con el producto, su uso adecuado y las notas de seguridad. Trabajar de forma segura con esta máquina sólo es posible cuando se lee completamente la información de funcionamiento o seguridad, y se siguen estrictamente las instrucciones contenidas en ella.

Al usar herramientas eléctricas, siempre se deben seguir las precauciones básicas de seguridad para reducir el riesgo de incendio, descarga eléctrica y lesiones personales, incluidas las siguientes:

Instrucciones de seguridad del producto



Precaución

Lea, comprenda y siga todas las reglas de seguridad e instrucciones de funcionamiento de este manual antes de usar este producto.

Asegúrese de leer y comprender todas las instrucciones de este manual antes de usar este reflector a batería. Si no se siguen todas las instrucciones, se pueden producir descargas eléctricas, incendios y/o lesiones personales graves.

- Conozca sus aplicaciones y limitaciones, así como los peligros potenciales específicos relacionados con esta herramienta.
- Utilice únicamente el paquete de baterías y el soporte de carga recomendados. Cualquier intento de utilizar otro paquete de baterías provocará una explosión, un incendio o lesiones personales.
- Retire el paquete de baterías del reflector LED antes de reemplazar la bombilla o realizar cualquier mantenimiento o limpieza de rutina.
- Deje que el reflector LED de trabajo se enfríe durante varios minutos después de usarla antes de cambiar la bombilla.
- No desmonte la herramienta ni la batería.
- No coloque el reflector ni el paquete de baterías cerca del fuego o el calor. Pueden explotar. Además, no deseche un paquete de baterías desgastado mediante la incineración, incluso si está gravemente dañado o completamente gastado. La batería puede explotar en llamas.
- No use el reflector de trabajo ni el soporte de carga cerca de líquidos inflamables o en atmósferas gaseosas o explosivas. Las chispas internas pueden generar llamas.
- Para reducir el riesgo de descarga eléctrica, no coloque la herramienta en agua u otro líquido. No coloque ni guarde el reflector portátil donde pueda caerse o ser arrastrada a un recipiente con agua.
- No permita que los niños utilicen herramienta sin supervisión. No es un juguete. La temperatura de la bombilla se calentará después de estar encendida después de un período de tiempo. Esta temperatura caliente puede causar quemaduras si se toca.
- No use ni permita el uso de esta herramienta en la cama o sacos de dormir. Este reflector LED de mano puede derretir la tela y provocar una lesión por quemadura.







- Mantenga la luz seca, limpia y libre de aceite o grasa. Utilice siempre un paño limpio al limpiar. Nunca use líquido de frenos, gasolina, productos a base de petróleo o cualquier solvente fuerte para limpiar el reflector LED.

Advertencias de seguridad de la batería

Lea todas las advertencias e instrucciones de seguridad. El incumplimiento de las advertencias e instrucciones puede provocar descargas eléctricas, incendios y/o lesiones graves.

- Riesgo de incendio y quemaduras. No desmonte, caliente a más de 100°C (212°F) ni incinere. No exponga las pilas o baterías al calor o al fuego. Evite el almacenamiento bajo la luz solar directa.
- Deseche la batería usada de manera correcta. Cuando se deshaga de celdas o baterías usadas, mantenga separadas las celdas o baterías de diferentes sistemas electroquímicos.
- Mantenga la batería fuera del alcance de los niños y en el paquete original hasta que esté lista para usar.
- La batería utilizada en este dispositivo puede presentar un riesgo de incendio o quemaduras químicas si no se trata correctamente. Reemplace la batería con recambios originales aprobados por el fabricante. El uso de otra batería puede presentar un riesgo de incendio o explosión.
- No utilice un paquete de baterías o un aparato visiblemente dañado.
- No modifique ni intente reparar el aparato o el paquete de baterías, según corresponda.
- No cortocircuite una celda o batería. No almacene celdas o baterías al azar en una caja o cajón donde puedan cortocircuitarse entre sí o ser cortocircuitados por materiales conductores.
- No someta las pilas o baterías a golpes mecánicos.
- Mantenga las pilas y baterías limpias y secas. Limpie los terminales de la celda o la batería con un paño limpio y seco si se ensucian.
- No utilice ningún cargador que no sea el provisto específicamente para usar con el equipo. Las baterías deben cargarse antes de su uso. Utilice siempre el cargador correcto y consulte las instrucciones del fabricante o el manual del equipo para conocer las instrucciones de carga adecuadas.
- Cuando sea posible, retire la batería del equipo cuando no esté en uso.
- Evite el encendido involuntario. Asegúrese de que el interruptor esté en la posición de apagado antes de conectar el paquete de baterías, recoger o transportar la herramienta.
- Desconecte el paquete de baterías del reflector antes de realizar ajustes, cambiar accesorios o almacenarlo. Estas medidas preventivas de seguridad reducen el riesgo de que la herramienta se ponga en marcha accidentalmente.
- Bajo condiciones abusivas, el líquido puede ser expulsado de la batería; evitar el contacto. Si ocurre contacto accidentalmente, enjuague con agua. Si el líquido entra en contacto con los ojos, busque además ayuda médica. El líquido expulsado de la batería puede causar irritación o quemaduras.
- Haga que un técnico de Total realice el servicio utilizando únicamente piezas de repuesto idénticas. Esto asegurará que se mantenga la seguridad del producto.

Símbolos

	Para reducir el riesgo de lesiones, el usuario debe leer el manual de instrucciones
	No exponer a la lluvia ni al agua.
	No quemar
	Batería de Iones de Litio, la batería debe reciclarse correctamente y deben clasificarse para un reciclaje respetuoso con el medio ambiente.
	Clase III
	No mire fijamente a la fuente de luz de funcionamiento

Datos técnicos

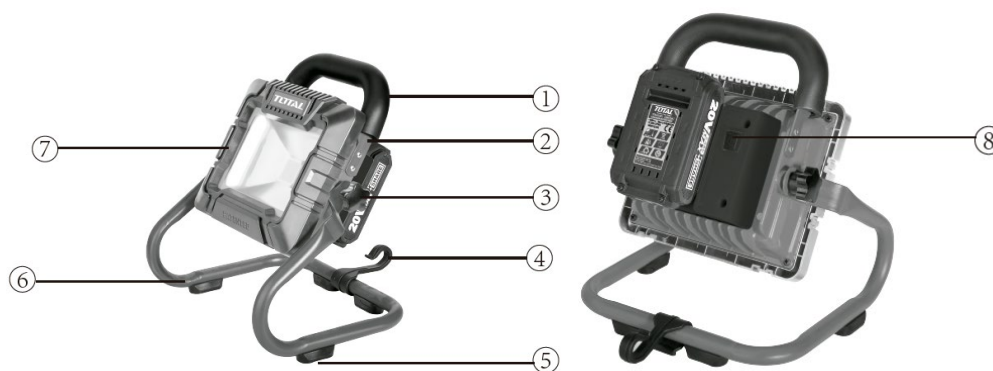
Ficha técnica	
Potencia	20W
Voltaje	20V  Max.*
Lumens nivel bajo	900
Lumens nivel alto	1800

*Tensión medida sin carga de trabajo. El voltaje inicial de la batería alcanza un máximo de 20 voltios.

La herramienta está diseñada para utilizar con la gama P20S de baterías y cargadores de Total.

Nota: Debido al programa continuo de I+D+I, el presente documento está sujeto a cambios sin notificación.

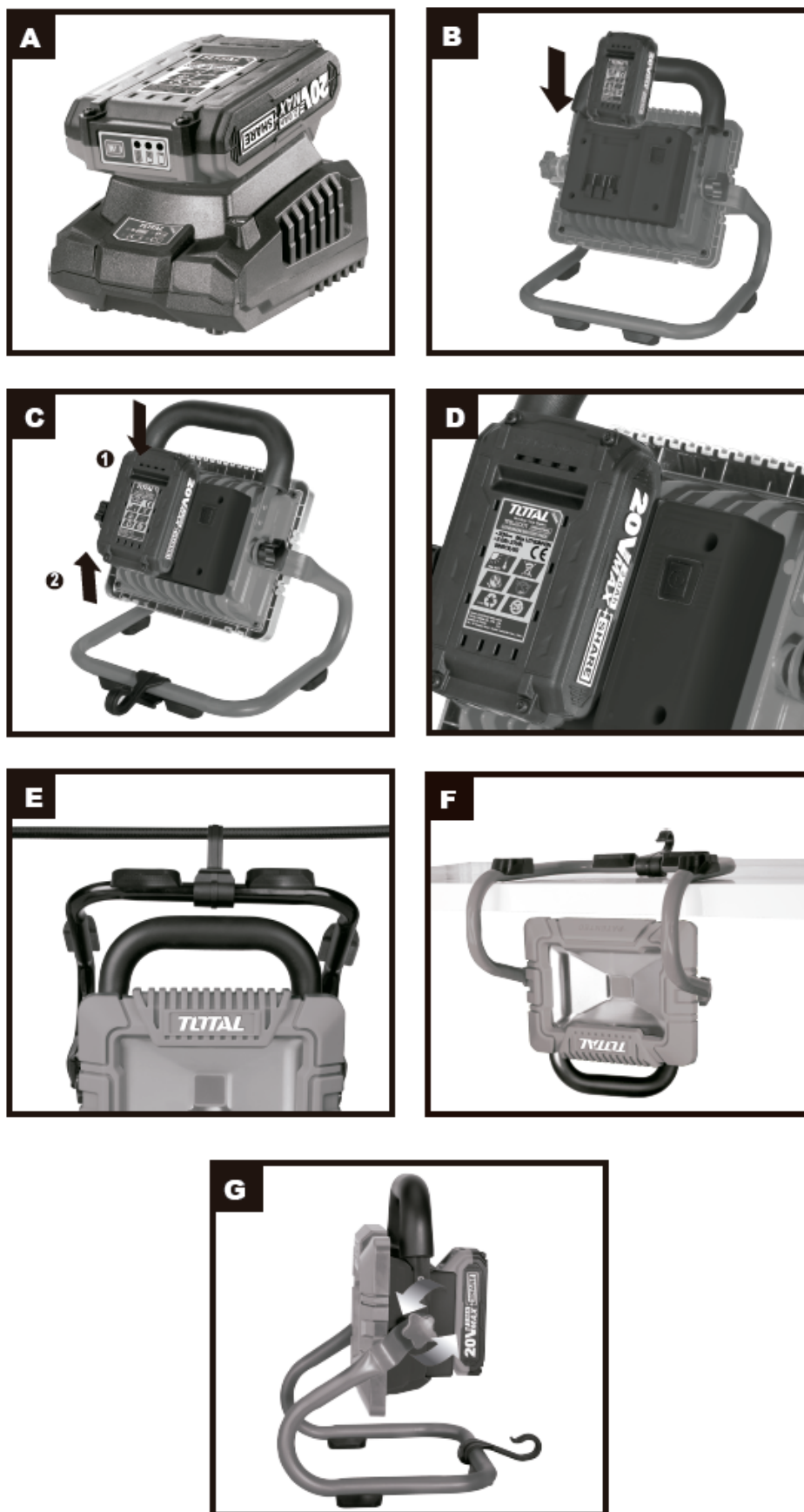
Descripción del producto



1. Funda del manillar/asa
2. Manillar / asa
3. Rueda de ajuste
4. Gancho

5. Almohadilla soporte
6. Soportes
7. Carcasa frontal
8. Interruptor de encendido/apagado

Instrucciones de funcionamiento



Nota: Antes de usar la herramienta, lea atentamente el libro de instrucciones.

Figura	Acción
Antes de la operación	
Figura A	Carga de la batería
Figura B	Instalación de la batería
Figura C	Extracción de la batería
Puesta en funcionamiento	
Figura D	<p>Iniciar y detener: <u>Para encender con luz baja:</u> Presione el interruptor de encendido/apagado <u>Para detener su luz alta:</u> Presione el interruptor de encendido/apagado dos veces Advertencia: No dirija el haz de luz a los ojos.</p>
Colocación del reflector	
Advertencia: Asegúrese de colocar bien la herramienta para evitar el riesgo de caída.	
Figura E	<p>Uso del gancho para colgar el reflector LED: Advertencia: No cuelgue el reflector de trabajo de ningún cable de alimentación eléctrica.</p>
Figura F	Uso del soporte para colgar la luz
Ángulo iluminación ajustable	
Figura G	<p>El cabezal del reflector se puede configurar en una variedad de posiciones. Para cambiar las posiciones de la base, gire la rueda de ajuste para aflojar el reflector. Ajuste la luz a la posición deseada, apriete la rueda de ajuste. Precaución: No coloque las manos o los dedos entre el cabezal ajustable y el soporte al colocar la luz de trabajo para evitar cualquier peligro.</p>



Consejos sobre mantenimiento

Reemplace cualquier pieza o accesorio con los repuestos originales aprobados por el fabricante. Consulte el embalaje del accesorio para obtener más detalles. El personal de la tienda puede ayudarlo y ofrecerle consejos.

Medio ambiente

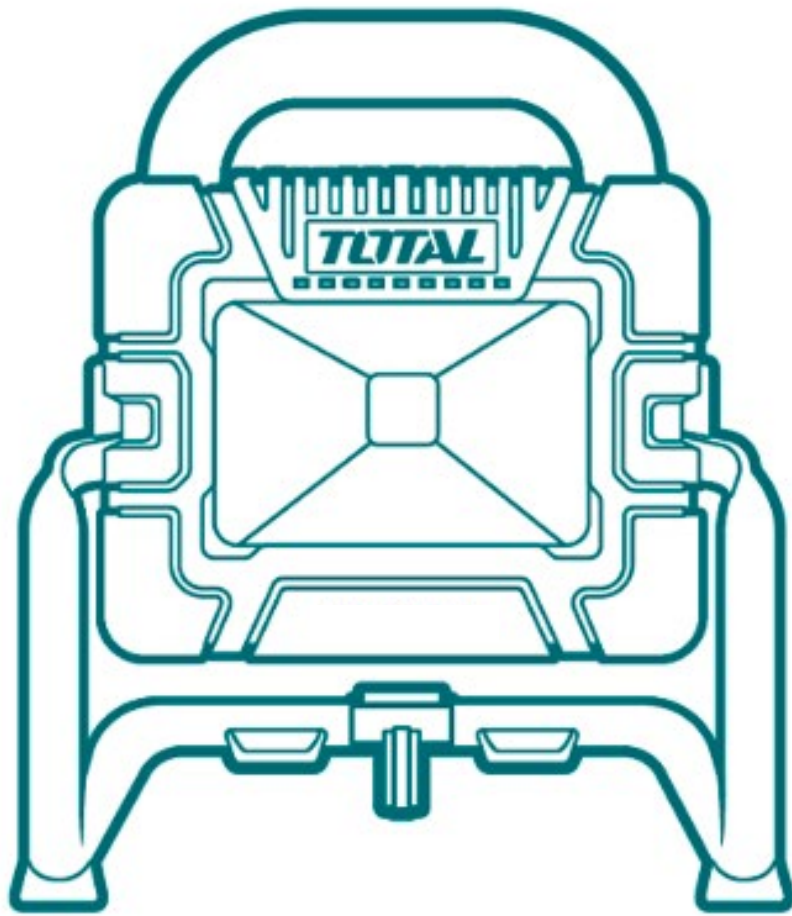


- No deseche los aparatos eléctricos como residuos municipales sin clasificar, use instalaciones de recolección separadas.
- Comuníquese con su autoridad local para obtener información sobre los sistemas de recolección disponibles.
- Si los aparatos eléctricos se desechan en vertederos, las sustancias peligrosas pueden filtrarse al agua subterránea y entrar en la cadena alimentaria, dañando su salud y bienestar.
- Recicle las materias primas en lugar de desearlas como desperdicio.
- La máquina, los accesorios y el embalaje deben clasificarse para un reciclaje respetuoso con el medio ambiente.

TOTAL

One-Stop Tools Station

TOTAL



REFLECTOR LED A BATERÍA

20V