

TOTAL

One-Stop Tools Station

TOTAL

PROIETTORE LED ALIMENTATO A BATTERIA

TWLI2025



P20S

IT



20V

Istruzioni di sicurezza



Attenzione

Leggere attentamente le istruzioni per l'uso e osservare le avvertenze fornite. Conservare le istruzioni per riferimento futuro.



Utilizzare le istruzioni per familiarizzare con il prodotto, il suo corretto utilizzo e le note di sicurezza. Il funzionamento sicuro di questa macchina è possibile solo quando le informazioni operative o di sicurezza sono state lette completamente e le istruzioni in esse contenute sono state rigorosamente seguite.

Quando si utilizzano utensili elettrici, è necessario seguire sempre le precauzioni di sicurezza di base per ridurre il rischio di incendi, scosse elettriche e lesioni personali, comprese le seguenti:

Istruzioni per la sicurezza del prodotto



Attenzione

Leggere, comprendere e seguire tutte le regole di sicurezza e le istruzioni operative in questo manuale prima di utilizzare questo prodotto.

Assicurarsi di leggere e comprendere tutte le istruzioni in questo manuale prima di utilizzare questo faretto alimentato a batteria. La mancata osservanza di tutte le istruzioni può causare scosse elettriche, incendi e/o gravi lesioni personali.

- Scopri le sue applicazioni e limitazioni, nonché i potenziali rischi specifici associati a questo strumento.
- Utilizzare solo la batteria e la base di ricarica consigliate. Qualsiasi tentativo di utilizzare un altro pacco batteria provocherà esplosioni, incendi o lesioni personali.
- Rimuovere il pacco batteria dal faretto LED prima di sostituire la lampadina o eseguire qualsiasi manutenzione o pulizia ordinaria.
- Lasciare raffreddare il faretto da lavoro a LED per alcuni minuti dopo l'uso prima di sostituire la lampadina.
- Non smontare lo strumento o la batteria.
- Non posizionare il faretto e la batteria vicino a fuoco o calore. Possono esplodere. Inoltre, non smaltire un pacco batteria esausto mediante incenerimento, anche se è gravemente danneggiato o completamente usurato. La batteria può esplodere in fiamme.
- Non utilizzare il faro da lavoro o il supporto di ricarica vicino a liquidi infiammabili o in atmosfere gassose o esplosive. Le scintille interne possono provocare fiamme.
- Per ridurre il rischio di scosse elettriche, non immergere lo strumento in acqua o altri liquidi. Non posizionare o riporre il faretto portatile dove può cadere o essere trascinato in un contenitore d'acqua.
- Non consentire ai bambini di utilizzare strumenti senza supervisione. Non è un giocattolo. La temperatura del bulbo si scalderà dopo essere stato acceso dopo un certo periodo di tempo. Questa temperatura calda può causare ustioni se toccata.
- Non utilizzare o consentire l'uso di questo strumento nel letto o nei sacchi a pelo. Questo faretto LED portatile può fondere il tessuto e causare ustioni.







- Mantenere la lampada asciutta, pulita e priva di olio o grasso. Utilizzare sempre un panno pulito durante la pulizia. Non utilizzare mai liquido dei freni, benzina, prodotti a base di petrolio o solventi aggressivi per pulire il faretto a LED.

Avvertenze sulla sicurezza della batteria

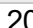
Leggere tutte le avvertenze e le istruzioni di sicurezza. La mancata osservanza delle avvertenze e delle istruzioni può causare scosse elettriche, incendi e/o lesioni gravi.

- Rischio di incendio e ustioni. Non smontare, riscaldare oltre i 100°C (212°F) o incenerire. Non esporre le celle o le batterie al calore o al fuoco. Evitare la conservazione alla luce diretta del sole.
- Smaltire correttamente la batteria usata. Quando si smaltiscono le celle o le batterie usate, tenere separate le celle o le batterie di diversi sistemi elettrochimici.
- Conservare la batteria fuori dalla portata dei bambini e nella confezione originale fino al momento dell'uso.
- La batteria utilizzata in questo dispositivo può presentare un rischio di incendio o ustione chimica se non trattata adeguatamente. Sostituire la batteria con pezzi di ricambio originali approvati dal produttore. L'uso di un'altra batteria può presentare un rischio di incendio o esplosione.
- Non utilizzare una batteria o un dispositivo visibilmente danneggiati.
- Non modificare o tentare di riparare il dispositivo o la batteria, a seconda dei casi.
- Non cortocircuitare una cella o una batteria. Non conservare le celle o le batterie a caso in una scatola o in un cassetto dove possono cortocircuitarsi tra loro o essere cortocircuitati da materiali conduttivi.
- Non sottoporre le celle o le batterie a shock meccanici.
- Tenere le celle e le batterie pulite e asciutte. Pulire i terminali della cella o della batteria con un panno pulito e asciutto se si sporcano.
- Non utilizzare un caricabatteria diverso da quello specificamente previsto per l'uso con l'apparecchiatura. Le batterie devono essere caricate prima dell'uso. Utilizzare sempre il caricabatterie corretto e consultare le istruzioni del produttore o il manuale dell'apparecchiatura per le istruzioni di ricarica corrette.
- Quando possibile, rimuovere la batteria dall'apparecchiatura quando non è in uso.
- Evitare l'accensione accidentale. Assicurarsi che l'interruttore sia in posizione off prima di collegare il pacco batteria, raccogliere o trasportare l'utensile.
- Scollegare il pacco batteria dal riflettore prima di effettuare regolazioni, cambiare accessori o riparlo. Queste misure di sicurezza preventive riducono il rischio che l'utensile venga avviato accidentalmente.
- In condizioni abusive, il fluido può essere espulso dalla batteria; evita il contatto. In caso di contatto accidentale, sciacquare con acqua. Se il liquido viene a contatto con gli occhi, consultare anche un medico. Il liquido espulso dalla batteria può causare irritazioni o ustioni.
- Far eseguire l'assistenza da un tecnico Total utilizzando solo parti di ricambio identiche. Ciò garantirà il mantenimento della sicurezza del prodotto.

Simboli

| | |
|---|---|
|  | Per ridurre il rischio di lesioni, l'utente deve leggere il manuale di istruzioni |
|  | Non esporre a pioggia o acqua. |
|  | Non bruciare |
|  | Batteria agli ioni di litio, la batteria deve essere riciclata correttamente e deve essere smistata per un riciclaggio ecologico. |
|  | Classe III |
|  | Non fissare la fonte di luce operativa |

Dati tecnici

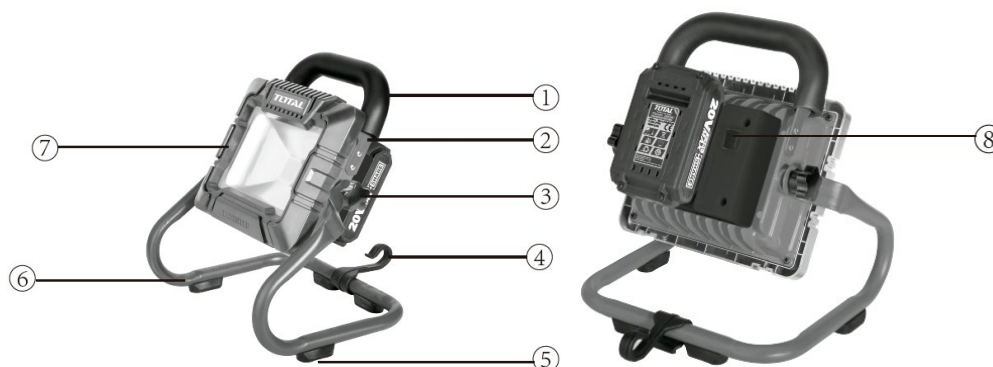
| Scheda dati | |
|-------------------------------|--|
| Potenza | 20 W |
| Voltaggio | 20V  Massimo* |
| Lumen di basso livello | 900 |
| Lumen di alto livello | 1800 |

*Tensione misurata senza carico di lavoro. La tensione iniziale della batteria raggiunge un massimo di 20 volt.

Lo strumento è progettato per l'uso con la gamma di batterie e caricabatterie Total P20S.

Nota: a causa del programma continuo di R&S&I, questo documento è soggetto a modifiche senza preavviso.

Descrizione del prodotto

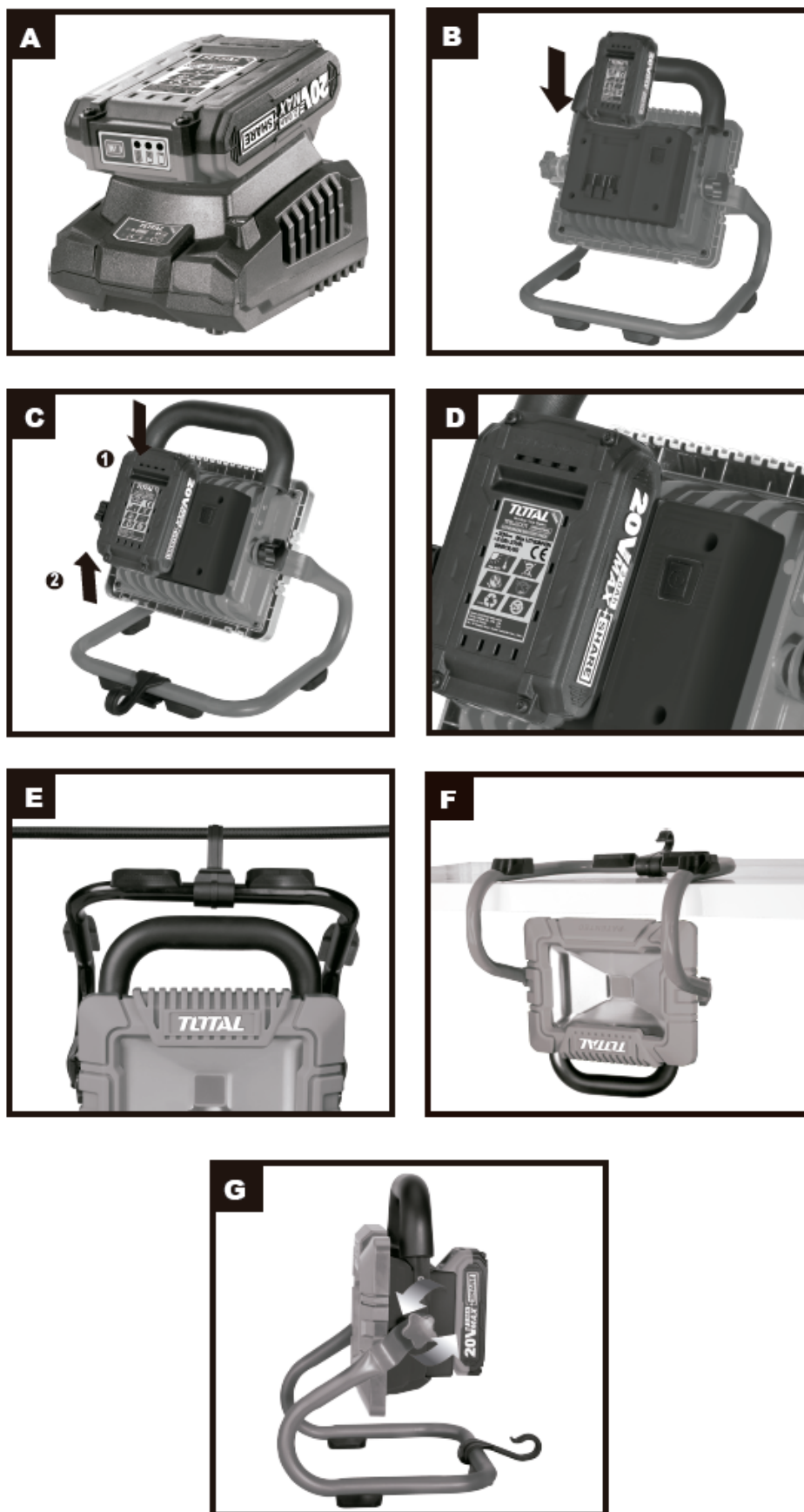


1. Coprimanubrio/maniglia
2. Manubrio/maniglia
3. Rotella di regolazione
4. Gancio
5. Tappetino di supporto

6. Supporti
7. Copertina anteriore
8. Interruttore di accensione/spegnimento

di

Istruzioni per l'uso



Nota: prima di utilizzare lo strumento, leggere attentamente il libretto di istruzioni.

| Figura | Azione |
|--|---|
| Prima dell'operazione | |
| Figura A | Carica batterie |
| Figura B | Installazione della batteria |
| Figura C | Rimozione della batteria |
| Impostare | |
| Figura D | <p>Avvia e ferma: <u>Per accendere gli anabbaglianti</u>: premere l'interruttore di accensione/spegnimento <u>Per fermare la tua luce alta</u>: Premere due volte l'interruttore di accensione/spegnimento Avvertimento: Non dirigere il raggio di luce verso gli occhi.</p> |
| Posizionamento del riflettore | |
| Avvertimento : Assicurarsi di posizionare bene l'utensile per evitare il rischio di caduta. | |
| Figura E | <p>Utilizzo del gancio per appendere il faretto LED: Avvertimento: Non appendere il faro da lavoro a cavi di alimentazione elettrica.</p> |
| Figura F | Usando la staffa per appendere la luce |
| Angolo di illuminazione regolabile | |
| Figura G | <p>La testa del proiettore può essere configurata in una varietà di posizioni. Per modificare le posizioni della base, ruotare la rotella di regolazione per allentare il riflettore. Regolare la luce nella posizione desiderata, stringere la rotella di regolazione. Attenzione: Non mettere le mani o le dita tra la testa regolabile e la staffa durante l'installazione del faro da lavoro per evitare qualsiasi pericolo.</p> |



Suggerimenti per la manutenzione

Sostituire qualsiasi parte o accessorio con parti di ricambio originali approvate dal produttore. Per i dettagli, vedere la confezione degli accessori. Il personale del negozio può aiutarti e offrirti consigli.

Ambiente

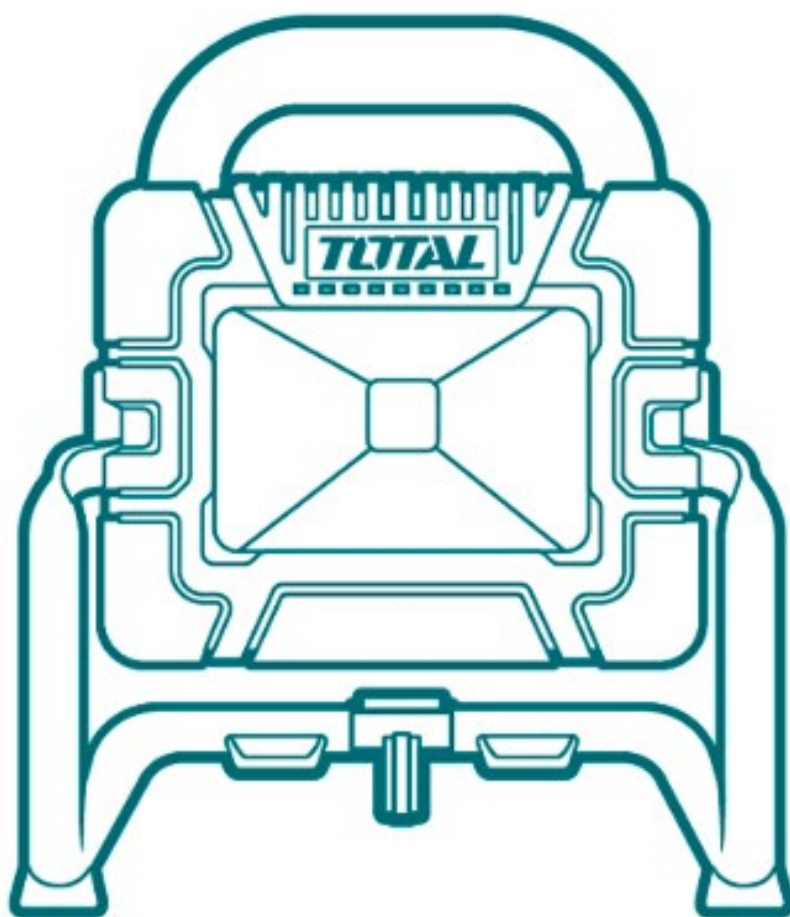


- Non smaltire gli apparecchi elettrici come rifiuti urbani indifferenziati, utilizzare impianti di raccolta differenziata.
- Contattare l'autorità locale per informazioni sui sistemi di raccolta disponibili.
- Se gli apparecchi elettrici vengono smaltiti nelle discariche, le sostanze pericolose possono infiltrarsi nelle falde acquifere ed entrare nella catena alimentare, danneggiando la salute e il benessere.
- Riciclare le materie prime invece di smaltirle come rifiuti.
- La macchina, gli accessori e l'imballaggio devono essere selezionati per un riciclaggio ecologico.

TOTAL

One-Stop Tools Station

TOTAL



PROIETTORE LED ALIMENTATO A BATTERIA

20V