

TOTAL

One-Stop Tools Station

TOTAL

LINTERNA LED A BATERÍA

TWLI2001



3.2W 20V

Instrucciones de seguridad



Precaución

Lea atentamente las instrucciones de funcionamiento y observe las notas proporcionadas. Guarde las instrucciones para futuras consultas.



Utilice las instrucciones para familiarizarse con el producto, su uso adecuado y las notas de seguridad. Trabajar de forma segura con esta máquina sólo es posible cuando se lee completamente la información de funcionamiento o seguridad, y se siguen estrictamente las instrucciones contenidas en ella.

Al usar herramientas eléctricas, siempre se deben seguir las precauciones básicas de seguridad para reducir el riesgo de incendio, descarga eléctrica y lesiones personales, incluidas las siguientes:

- Antes de usar el cartucho de batería, lea todas las instrucciones y las marcas de precaución en (1) el cargador de batería, (2) la batería y (3) el producto que usa la batería.
- Recargue solo con el cargador especificado por el fabricante. Un cargador que sea adecuado para un tipo de baterías puede crear un riesgo de incendio cuando se usa con otro paquete de baterías para el que no esté diseñado.
- Utilice una fuente de alimentación con el voltaje especificado en la placa de identificación del cargador.
- Después de cargar o antes de intentar cualquier mantenimiento o limpieza, desenchufe el cargador de la fuente de alimentación.
- La parte de la máquina que es paquete de baterías no es resistente al agua. No lo use en lugares húmedos o mojados. No lo exponga a la lluvia o la nieve. No lo lave en agua.
- No toque el interior de la cabeza de la linterna con pinzas, herramientas de metal, etc.
- Bajo condiciones abusivas, el líquido puede ser expulsado de la batería, evite el contacto. Si ocurre contacto accidentalmente, enjuague con agua. Si el líquido entra en contacto con los ojos, busque además ayuda médica. El líquido expulsado de la batería puede causar irritación o quemaduras.
- No cortocircuite el cartucho de batería:
 - No toque los terminales con ningún material conductor.
 - Evite almacenar el cartucho de la batería en un recipiente con otros objetos metálicos como clavos, monedas, etc.
 - No exponga el cartucho de la batería al agua o la lluvia. Un cortocircuito en la batería puede provocar un gran flujo de corriente, sobrecalentamiento, posibles quemaduras e incluso una avería.
- Si le entra electrolito en los ojos, enjuáguelos con agua limpia y busque atención médica de inmediato.
- Tenga cuidado de no dejar caer o golpear la batería.
- No queme el cartucho de la batería, aunque esté muy dañado o completamente gastado. El cartucho de la batería puede explotar y provocar un incendio.



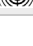




Precaución

- Cuando la herramienta no esté en uso, siempre apáguela y retire el cartucho de batería de la herramienta.
- No almacene la herramienta y el cartucho de batería en lugares donde la temperatura pueda alcanzar o superar los 50 °C. (122 °F).

- No golpee la herramienta dejándola caer, golpeándola, etc.
- No exponga la luz a los ojos continuamente.
- No cubra ni obstruya la herramienta encendida con tela o cartón, etc. Cubrirla u obstruirla puede provocar una llama.
- No desmonte el cargador ni el cartucho de la batería; llévelo a un técnico de servicio autorizado Total cuando se requiera servicio o reparación. Un montaje incorrecto puede resultar en un riesgo de descarga eléctrica o incendio.
- Use las herramientas solo con paquetes de baterías designados específicamente. El uso de cualquier otro paquete de baterías puede crear un riesgo de lesiones e incendio.
- Si el tiempo de funcionamiento se ha alargado excesivamente, deje de hacerlo inmediatamente. Puede provocar un riesgo de sobrecalentamiento, posibles quemaduras e incluso una explosión.
- No utilice una batería dañada.

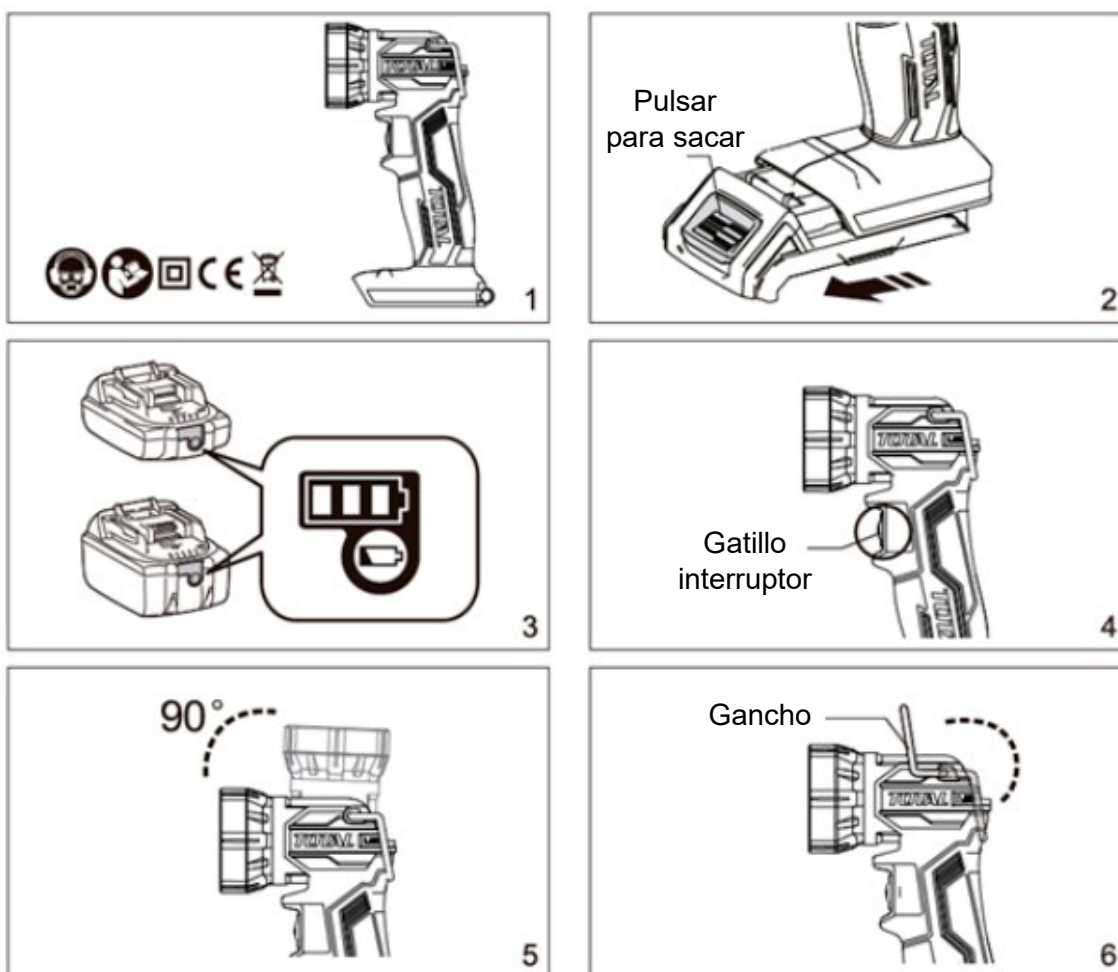
Datos técnicos

Ficha técnica	
Voltaje	15 ~ 20V
Materiales	ABS + TPE
Peso (sin batería)	244g
Temperatura normal de trabajo	-10°C ~ 40°C
Temperatura de almacenamiento	-20°C ~ 65°C
Lúmenes 	220 LM
Tiempo de ejecución 	12h
Distancia del destello 	170 m
Intensidad máxima 	7150 cd
Prueba de caída 	1 m
Resistencia al agua 	IP 20

*La herramienta está diseñada para utilizar con la gama P20S de baterías y cargadores de Total.

Nota: Debido al programa continuo de I+D+I, el presente documento está sujeto a cambios sin notificación.

Funcionamiento



- El enganche superior permite enganchar la linterna en diferentes lugares para mayor funcionalidad.
- Rotación de la linterna hasta 90° (posición fija en cualquier ángulo)
- El plástico duro exterior y el mango ergonómico hace que la herramienta tenga una disipación del calor de manera eficiente, mayor amortiguación y más resistencia a las caídas y ofreciendo una mayor protección eléctrica.

Medio ambiente



- No deseche los aparatos eléctricos como residuos municipales sin clasificar, use instalaciones de recolección separadas.
- Comuníquese con su autoridad local para obtener información sobre los sistemas de recolección disponibles.
- Si los aparatos eléctricos se desechan en vertederos, las sustancias peligrosas pueden filtrarse al agua subterránea y entrar en la cadena alimentaria, dañando su salud y bienestar.
- Recicle las materias primas en lugar de desearlas como desperdicio.
- La máquina, los accesorios y el embalaje deben clasificarse para un reciclaje respetuoso con el medio ambiente.

TOTAL

One-Stop Tools Station

TOTAL



LINTERNA LED A BATERÍA

3.2W 20V