

TOTAL

One-Stop Tools Station

TOTAL

COMPRESOR AIRE AUTOMÁTICO

TTAC1601



CE



DV12V 160PSI

Instrucciones de seguridad



Precaución

Lea atentamente las instrucciones de funcionamiento y observe las notas proporcionadas. Guarde las instrucciones para futuras consultas.



Utilice las instrucciones para familiarizarse con el producto, su uso adecuado y las notas de seguridad. Trabajar de forma segura con esta máquina sólo es posible cuando se lee completamente la información de funcionamiento o seguridad, y se siguen estrictamente las instrucciones contenidas en ella.

Por razones de seguridad, los niños menores de 16 años, así como las personas que no estén familiarizadas con estas instrucciones de funcionamiento, no deben utilizar el pulverizador a presión.

1) Advertencias previas de seguridad

- a. Mantenga el área de trabajo limpia y bien iluminada. Las áreas oscuras y sucias pueden provocar accidentes.
- b. No use el compresor en atmósferas explosivas, como en presencia de líquidos, gases o polvo inflamables. Las herramientas eléctricas generan chispas que pueden encender el polvo o los vapores.
- c. No exponga el compresor a la lluvia ni a condiciones húmedas. El agua que entre al compresor aumentará el riesgo de daños.
- d. Nunca use el aparato cuando esté distraído o no se sienta bien.
- e. Manténgase alerta, observe lo que está haciendo y use el sentido común al usar una herramienta eléctrica.
- f. Nunca deje el compresor sin supervisión mientras está en uso.
- g. Asegúrese antes de encender, levantar o transportar la herramienta de que el interruptor de ON/OFF esté apagado cuando se conecte a la fuente de alimentación. Evite el inicio involuntario.
- h. El compresor y las mangueras pueden calentarse mucho durante el funcionamiento. Tocarlos puede causar quemaduras.
- i. Se recomienda el uso de equipo de protección personal, como guantes o protección para los ojos y los oídos.
- j. No infle ningún objeto a más de la presión prevista.
- k. Compruebe siempre el compresor antes de usarlo. Si está dañado o gastado, no lo use.

2) Operación

- a. El enchufe debe coincidir con el tomacorriente.
- b. No utilice el compresor de aire si el interruptor no funciona.
- c. No utilice nunca el aparato para fines distintos a aquellos para los que fue diseñado.
- d. No exceda el rango de salida permitido del compresor. No infle neumáticos grandes como de camiones, tractores y similares.
- e. Evite utilizar el compresor a temperaturas inferiores a +5 grados.
- f. El aparato vibra durante el funcionamiento. Por lo tanto, colóquelo en una posición segura.
- g. Cuando retire el acoplador rápido, sujete siempre el acoplamiento de la manguera con firmeza para evitar lesiones causadas por la manguera que se sale con presión.
- h. Mantenga el cable alejado del calor, aceite, bordes afilados y piezas móviles. No lo use si el cable está desgastado o dañado.

- i. El aparato puede sobrecalentarse si se utiliza continuamente durante más de 10 minutos. Apague el aparato inmediatamente y déjelo enfriar durante al menos 10 minutos.

3) Almacenamiento y mantenimiento

- a. Desconecte el enchufe de la herramienta de la fuente de energía antes de realizar cualquier ajuste, cambiar accesorios o almacenar herramientas eléctricas. Estas medidas de seguridad preventivas reducen el riesgo de que la herramienta eléctrica se prenda accidentalmente.
- b. Guarde el compresor fuera del alcance de los niños y no permita que personas que no estén familiarizadas con el compresor o con estas instrucciones lo utilicen.
- c. Las tareas de limpieza y mantenimiento por parte del usuario no pueden ser realizadas por personas no autorizadas.
- d. No transporte el aparato por el cable de alimentación y nunca lo cuelgue del cable de alimentación.

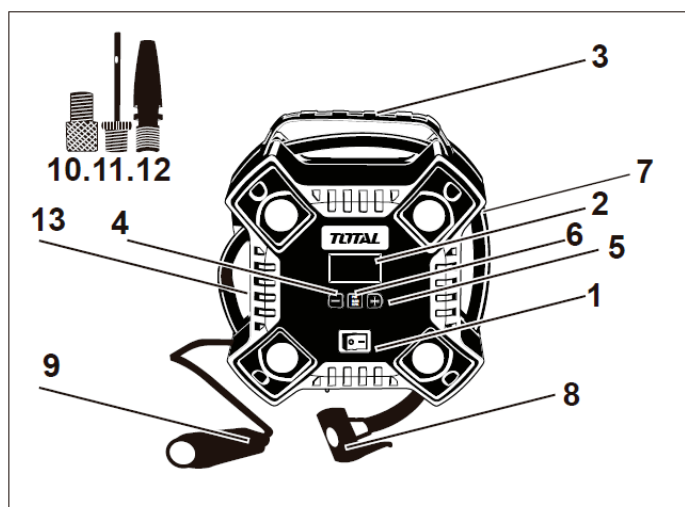
Datos técnicos

Ficha técnica	
Voltaje	12V – DC
Corriente nominal	10A
Potencia	100 W
Caudal	35L/Min
Max. Presión	160 PSI
Presión de sonido	<75.2 dB(A)
Potencia de sonido	<95.2dB (A)

Nota: Debido al programa continuo de I+D+I, el presente documento está sujeto a cambios sin notificación.

Descripción del producto

1. Interruptor principal de ON/OFF (encendido/apagado)
2. Pantalla LCD
3. Asa
4. Botón -
5. Botón +
6. Botón de cambio de unidad
7. Manguera de aire comprimido
8. Inflador / Acoplador rápido
9. Cargador coche 12 Vdc
10. Adaptador válvula universal
11. Adaptador bomba de bola
12. Adaptador hinchables
13. Luz LED

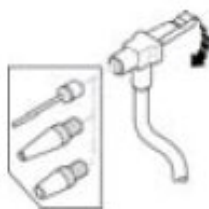


Nota: Su compresor analógico está diseñado para usarse con el enchufe estándar de 12 V CC en la mayoría de los vehículos, para inflar llantas, pelotas, etc. de automóviles y bicicletas. Este producto está diseñado para uso doméstico y de consumo únicamente.

Puesta en marcha

Montaje de los accesorios

Su inflador se suministra con las boquillas cónicas estándar y la boquilla infladora de aguja, que se encuentran en la parte inferior de la unidad. Retire los accesorios necesarios del compartimento de accesorios.



- Para usar el accesorio que necesite, asegúrese de que la palanca del inflador esté en la posición hacia arriba como se ve en la imagen.
- Coloque el adaptador o accesorio sobre el vástago de la aguja de inflado o la boquilla cónica.
- Presione la palanca acoplador rápido o inflador hacia abajo para bloquearlo en su lugar.
- Coloque el adaptador correspondiente en el artículo a inflar:

Pantalla LCD

Advertencia



No use el inflador cuando el motor del automóvil esté funcionando. Asegúrese de que su toma de accesorios de 12 voltios esté activa. En algunos vehículos, la toma de accesorios solo puede activarse cuando la llave de encendido está en la posición de accesorios.

Para alimentar la pantalla con el adaptador de 12 VdC, simplemente enchufe el cargador del coche 12 VdC (9) en la toma de accesorios de 12 V del vehículo.

Inicio rápido

No deje el inflador funcionando sin supervisión. Puede reventar neumáticos de automóviles y otros elementos.

Para usar su inflador inmediatamente, puede hacerlo sin configurar la función de apagado automático.

- Antes de usar, verifique las presiones de neumáticos recomendadas por los fabricantes para el vehículo u artículo a inflar.
- Enchufe el cargador coche de 12 VdC (9) en la toma de accesorios (mechero) del vehículo. La pantalla LCD se encenderá.
- Para cambiar entre las diferentes unidades (PSI, BAR o KPA) presione el botón de cambio de unidad (6) hasta que se muestren las unidades requeridas.
- Conecte el acoplador rápido (8) y un accesorio, si es necesario, al artículo a inflar, asegurándose de que la palanca del acoplador esté en la posición hacia abajo para colocarlo en su lugar.
Nota: Asegúrese de que el acoplador rápido esté correctamente ajustado al elemento que se va a inflar.
- Para poner en marcha el inflador, coloque el interruptor principal (1) en la posición de encendido.
- Cuando el artículo esté inflado según sea necesario o para detener el inflador en cualquier momento, presione el interruptor principal (1) a la posición de apagado.

Ajuste de la presión de apagado automático

Nota: La pantalla LCD solo mostrará las presiones de inflado cuando se esté utilizando el inflador.

- Mantenga pulsado los botones - y + (4 y 5) durante 3 segundos, el valor aumentará o disminuirá hasta obtener el valor requerido.

- Después de 3 segundos, la pantalla parpadeará y volverá a una lectura de "0.0". Esto es normal.
- Conecte el acoplador rápido (8) y los accesorios (10, 11, 12), si es necesario, al elemento a inflar, asegurándose de que la palanca del acoplador rápido quede en la posición hacia abajo para bloquearlo en su lugar.
- Para poner en marcha el inflador, coloque el interruptor principal (1) en la posición de encendido.
- Cuando el elemento que se va a inflar ha alcanzado el valor preestablecido, la unidad se apagará automáticamente.

Nota: Puede notar que la lectura de presión real puede caer después de un par de segundos.

- Para detener el inflador en cualquier momento, presione el interruptor principal (1) a la posición de apagado.
- Retire el acoplador rápido y/o accesorio del artículo inflado y el conector cargador de 12V (9) del enchufe para accesorios de su vehículo (mechero coche).

Nota: Si se apaga el interruptor de alimentación principal, se perderán todas las configuraciones y será necesario volver a ingresarlas siguiendo las instrucciones. Esta es una característica de seguridad para prevenir el riesgo de que los artículos se sobreinflen.

Uso del inflador como manómetro

- Enchufe el conector del vehículo de 12Vdc en la toma de accesorios del vehículo. La pantalla LCD se encenderá.
- Conectar el enganche rápido (8) al elemento a comprobar.
- La pantalla LCD mostrará la presión de los elementos.
- Después de verificar, devuelva la manguera de aire al lugar de almacenamiento.

Limpeza y almacenamiento

Limpeza

Atención



Asegúrese siempre de que la herramienta esté apagada antes de ajustar o verificar la función en la herramienta.

- Limpie periódicamente la carcasa de la máquina con un paño suave, preferiblemente después de cada uso.
- Mantenga las ranuras de ventilación libres de polvo y suciedad.
- Si la suciedad no sale, utilice un paño suave humedecido con agua y jabón. No utilice nunca disolventes como gasolina, alcohol, agua amoniacal, etc. Estos disolventes pueden dañar las piezas de plástico.
- La máquina no requiere lubricación adicional.

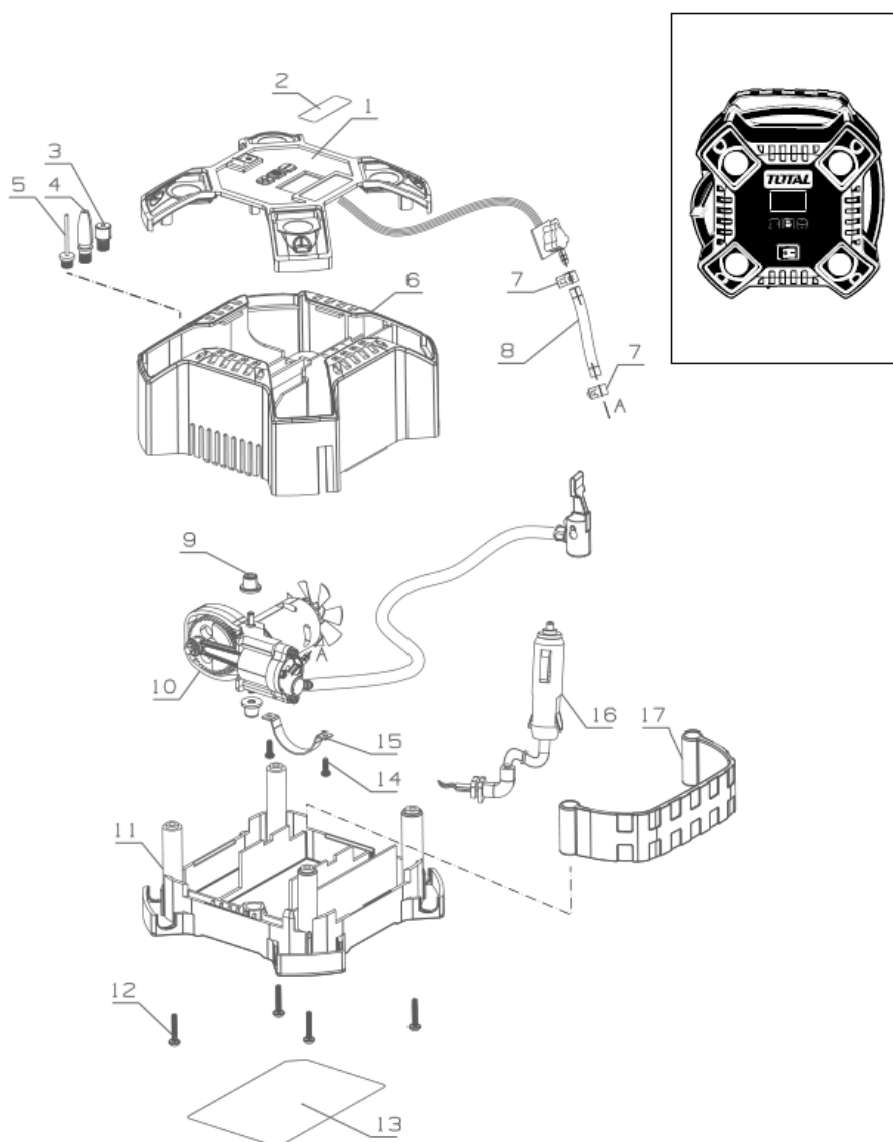
Nota: La única pieza que puede ser reparada por el usuario es un fusible de 10 amperios ubicado en el conector de 12 V, esto se puede verificar desenroscando la clavija central cargada por resorte del enchufe. Reemplácelo únicamente con un fusible de calibre idéntico.

Medio ambiente



- No deseche los aparatos eléctricos como residuos municipales sin clasificar, use instalaciones de recolección separadas.
- Comuníquese con su autoridad local para obtener información sobre los sistemas de recolección disponibles.
- Si los aparatos eléctricos se desechan en vertederos, las sustancias peligrosas pueden filtrarse al agua subterránea y entrar en la cadena alimentaria, dañando su salud y bienestar.
- Recicle las materias primas en lugar de desecharlas como desperdicio.
- La máquina, los accesorios y el embalaje deben clasificarse para un reciclaje respetuoso con el medio ambiente.

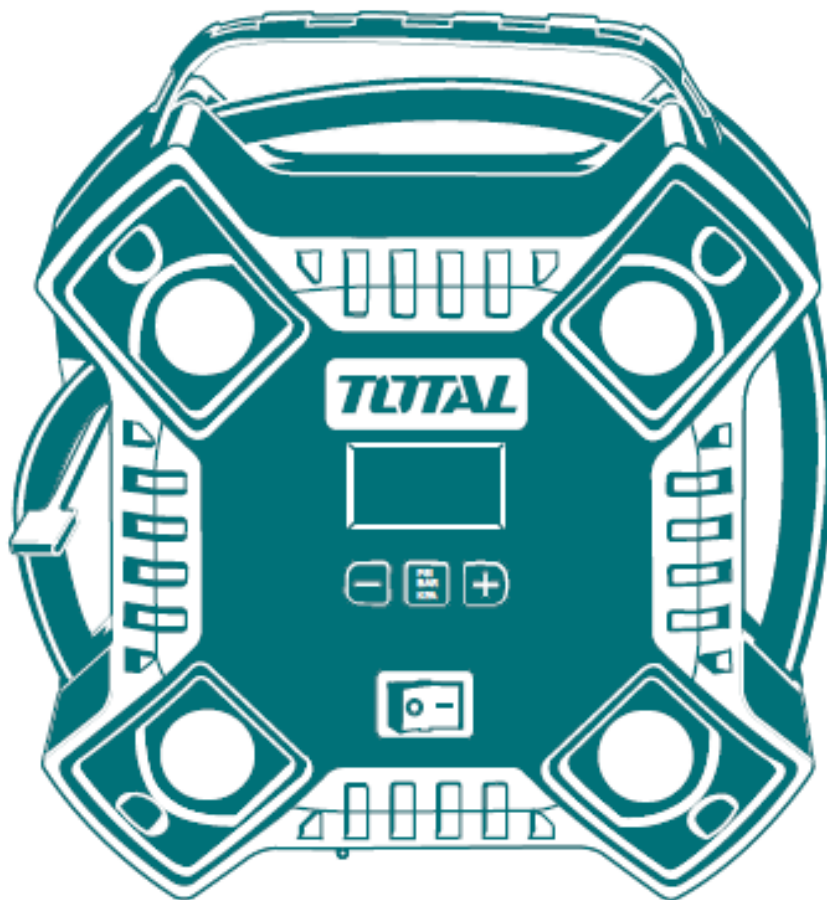
Despiece



TOTAL

One-Stop Tools Station

TOTAL



COMPRESOR AIRE AUTOMÁTICO

DC12V 160PSI