

TOTAL

One-Stop Tools Station

TOTAL

COMPRESSEUR D'AIR AUTOMATIQUE

TTAC1601



CE



DV12V 160PSI

Consignes de sécurité



Mise en garde

Veillez lire attentivement le mode d'emploi et respecter les remarques fournies. Conservez les instructions pour référence future.



Utilisez les instructions pour vous familiariser avec le produit, son utilisation correcte et les consignes de sécurité. Le fonctionnement en toute sécurité de cette machine n'est possible que lorsque les informations d'utilisation ou de sécurité sont entièrement lues et que les instructions qu'elles contiennent sont strictement suivies.

Pour des raisons de sécurité, les enfants de moins de 16 ans, ainsi que les personnes qui ne connaissent pas ces instructions d'utilisation, ne doivent pas utiliser le pulvérisateur à pression.

1) Avertissements préalables de sécurité

- a. Gardez la zone de travail propre et bien éclairée. Les zones sombres et sales peuvent provoquer des accidents.
- b. N'utilisez pas le compresseur dans des atmosphères explosives, comme en présence de liquides, gaz ou poussières inflammables. Les outils électriques créent des étincelles qui peuvent enflammer la poussière ou les fumées.
- c. N'exposez pas le compresseur à la pluie ou à des conditions humides. L'eau pénétrant dans le compresseur augmentera le risque de dommages.
- d. N'utilisez jamais l'appareil si vous êtes distrait ou si vous ne vous sentez pas bien.
- e. Restez vigilant, surveillez ce que vous faites et faites preuve de bon sens lorsque vous utilisez un outil électrique.
- f. Ne laissez jamais le compresseur sans surveillance pendant son utilisation.
- g. Assurez-vous avant de démarrer, de soulever ou de transporter l'outil que l'interrupteur MARCHE/ARRÊT est éteint lors de la connexion à la source d'alimentation. Évitez les démarrages involontaires.
- h. Le compresseur et les flexibles peuvent devenir très chauds pendant le fonctionnement. Les toucher peut provoquer des brûlures.
- i. L'utilisation d'équipements de protection individuelle tels que des gants ou des protections oculaires et auditives est recommandée.
- j. Ne gonflez aucun objet à une pression supérieure à la pression prévue.
- k. Vérifiez toujours le compresseur avant de l'utiliser. S'il est endommagé ou usé, ne l'utilisez pas.

2) Opération

- a. La fiche doit correspondre à la prise.
- b. N'utilisez pas le compresseur d'air si l'interrupteur ne fonctionne pas.
- c. N'utilisez jamais l'appareil à des fins autres que celles pour lesquelles il a été conçu.
- d. Ne dépassez pas la plage de puissance autorisée du compresseur. Ne gonflez pas les gros pneus tels que les camions, les tracteurs et autres.
- e. Évitez d'utiliser le compresseur à des températures inférieures à +5 degrés.

- f. L'appareil vibre pendant le fonctionnement. Par conséquent, placez-le dans une position sûre.
- g. Lors du retrait du raccord rapide, tenez toujours fermement le raccord du tuyau pour éviter les blessures causées par le tuyau qui se détache sous la pression.
- h. Gardez le cordon à l'écart de la chaleur, de l'huile, des arêtes vives et des pièces mobiles. Ne pas utiliser si le cordon est usé ou endommagé.
- i. L'appareil peut surchauffer s'il est utilisé en continu pendant plus de 10 minutes. Éteignez immédiatement l'appareil et laissez-le refroidir pendant au moins 10 minutes.

3) Stockage et entretien

- a. Débranchez la fiche de l'outil de la source d'alimentation avant d'effectuer des réglages, de changer d'accessoires ou de ranger des outils électriques. Ces mesures de sécurité préventives réduisent le risque de démarrage accidentel de l'outil électrique.
- b. Rangez le compresseur hors de portée des enfants et ne permettez à personne qui ne connaît pas le compresseur ou ces instructions de l'utiliser.
- c. Les tâches de nettoyage et d'entretien par l'utilisateur ne doivent pas être effectuées par des personnes non autorisées.
- d. Ne portez pas l'appareil par le cordon d'alimentation et ne le suspendez jamais au cordon d'alimentation.

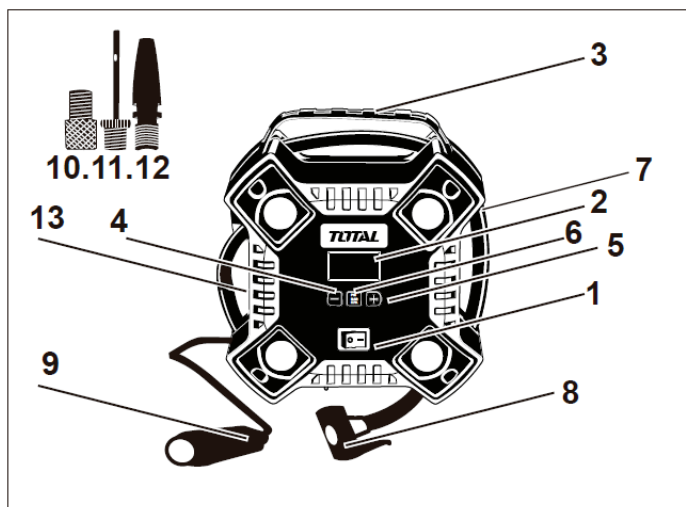
Données techniques

Fiche technique	
Tension	12V-CC
Courant nominal	10A
Pouvoir	100W
Couler	35L/Min
Max. Pression	160PSI
Pression sonore	<75,2 dB(A)
Puissance sonore	<95.2dB(A)

Remarque : En raison du programme continu de I+D+I, ce document est sujet à modification sans préavis.

Description du produit

1. Interrupteur marche/arrêt principal
2. Écran LCD
3. Gérer
4. Bouton -
5. Bouton +
6. Bouton de changement d'unité
7. Tuyau d'air comprimé
8. Gonfleur / Attache rapide
9. Chargeur de voiture 12 Vcc
10. Adaptateur de valve universel
11. Adaptateur de pompe à bille
12. Adaptateur gonflable
13. Lumière LED

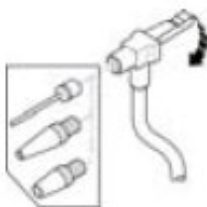


Remarque : Votre compresseur analogique est conçu pour être utilisé avec la prise standard 12V DC sur la plupart des véhicules pour gonfler les pneus, les ballons, etc. de voitures et de vélos. Ce produit est conçu pour un usage domestique et consommateur uniquement.

Mise en marche

Montage des accessoires

Votre gonfleur est fourni avec les buses coniques standard et la buse de gonflage à aiguille, qui sont situées au bas de l'appareil. Retirez les accessoires nécessaires du compartiment à accessoires.



- Pour utiliser l'accessoire dont vous avez besoin, assurez-vous que le levier de gonflage est en position haute, comme indiqué sur l'image.
- Placez l'adaptateur ou l'accessoire sur la tige de l'aiguille de gonflage ou de la buse conique.
- Poussez le coupleur rapide ou le levier de gonflage vers le bas pour le verrouiller en place.
- Fixez l'adaptateur correspondant à l'article à gonfler :

Écran LCD

Avertissement

N'utilisez pas le gonfleur lorsque le moteur de la voiture tourne. Assurez-vous que votre prise accessoire de 12 volts est sous tension. Sur certains véhicules, la prise accessoires ne peut être activée que lorsque la clé de contact est en position accessoires.

Pour alimenter l'écran avec l'adaptateur 12 VdC, branchez simplement le chargeur de voiture 12 VdC (9) dans la prise accessoire 12 V du véhicule.

Démarrage rapide

Ne laissez pas le gonfleur fonctionner sans surveillance. Il peut faire éclater des pneus de voiture et d'autres objets.

Pour utiliser votre gonfleur immédiatement, vous pouvez le faire sans régler la fonction d'arrêt automatique.



- Avant utilisation, vérifiez les pressions des pneus recommandées par les fabricants pour le véhicule ou l'article à gonfler.
- Branchez le chargeur de voiture 12 Vcc (9) dans la prise accessoire du véhicule (allume-cigare). L'écran LCD s'allumera.
- Pour basculer entre les différentes unités (PSI, BAR ou KPA), appuyez sur le bouton de changement d'unité (6) jusqu'à ce que les unités requises s'affichent.
- Fixez le raccord rapide (8) et un accessoire, si nécessaire, à l'article à gonfler, en vous assurant que le levier du raccord est en position basse pour se verrouiller en place.
Remarque : assurez-vous que le raccord rapide est correctement fixé à l'article à gonfler.
- Pour démarrer le gonfleur, tournez l'interrupteur principal (1) en position marche.
- Lorsque l'article est gonflé au besoin ou pour arrêter le gonfleur à tout moment, appuyez sur l'interrupteur principal (1) en position d'arrêt.

Réglage de la pression d'arrêt automatique

Remarque: L'écran LCD n'affichera les pressions de gonflage que lorsque le gonfleur est utilisé.

- Appuyez et maintenez enfoncés les boutons - et + (4 et 5) pendant 3 secondes, la valeur augmentera ou diminuera jusqu'à ce que la valeur requise soit obtenue.
- Après 3 secondes, l'affichage clignotera et reviendra à une lecture de "0.0". C'est normal.
- Fixez le raccord rapide (8) et les accessoires (10, 11, 12), si nécessaire, à l'article à gonfler, en vous assurant que le levier du raccord rapide est en position basse pour se verrouiller en place.
- Pour démarrer le gonfleur, tournez l'interrupteur principal (1) en position marche.
- Lorsque l'article à gonfler a atteint la valeur prédéfinie, l'appareil s'éteint automatiquement.

Remarque : Vous remarquerez peut-être que la lecture de la pression réelle peut chuter après quelques secondes.

- Pour arrêter le gonfleur à tout moment, appuyez sur l'interrupteur principal (1) en position d'arrêt.
- Retirez l'attache rapide et/ou l'accessoire de l'élément gonflé et le connecteur du chargeur 12V (9) de la prise accessoire (allume-cigare) de votre véhicule.

Remarque : Si l'interrupteur d'alimentation principal est éteint, tous les paramètres seront perdus et devront être saisis à nouveau en suivant les instructions. Il s'agit d'un dispositif de sécurité pour éviter le risque que les articles soient trop gonflés.

Utiliser le gonfleur comme manomètre

- Branchez le connecteur 12Vdc du véhicule dans la prise accessoire du véhicule. L'écran LCD s'allumera.
- Connecter le raccord rapide (8) à l'élément à contrôler.
- L'écran LCD affichera la pression des éléments.
- Après vérification, remettez le tuyau d'air au stockage.

Nettoyage et stockage

Nettoyage

Attention

Assurez-vous toujours que l'outil est éteint avant de régler ou de vérifier le fonctionnement de l'outil.



- Nettoyez périodiquement le boîtier de la machine avec un chiffon doux, de préférence après chaque utilisation.
- Maintenez les fentes d'aération exemptes de poussière et de saleté.
- Si la saleté ne part pas, utilisez un chiffon doux imbibé d'eau et de savon. N'utilisez jamais de solvants tels que l'essence, l'alcool, l'ammoniaque, etc. Ces solvants peuvent endommager les pièces en plastique.
- La machine ne nécessite pas de lubrification supplémentaire.

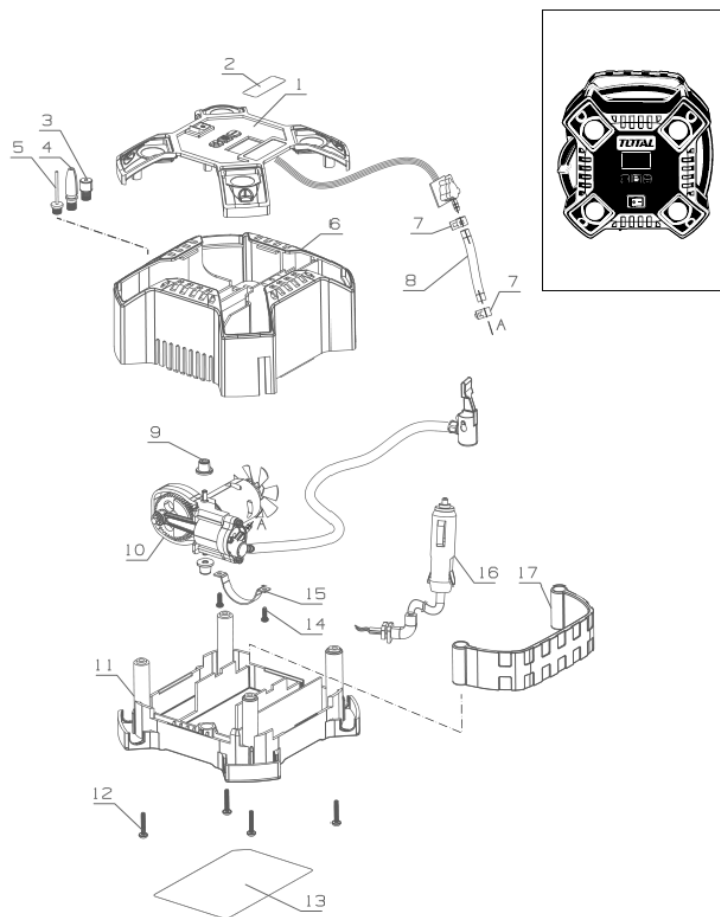
Remarque : La seule pièce réparable par l'utilisateur est un fusible de 10 ampères situé dans le connecteur 12 V, ceci peut être vérifié en dévissant la goupille centrale à ressort de la prise. Remplacez uniquement par un fusible de calibre identique.

Environnement



- Ne jetez pas les appareils électriques avec les déchets municipaux non triés, utilisez des installations de collecte séparées.
- Contactez votre autorité locale pour obtenir des informations sur les systèmes de collecte disponibles.
- Si les appareils électriques sont jetés dans des décharges, des substances dangereuses peuvent s'infiltrer dans les eaux souterraines et pénétrer dans la chaîne alimentaire, ce qui nuit à votre santé et à votre bien-être.
- Recyclez les matières premières au lieu de les jeter comme des déchets.
- La machine, les accessoires et les emballages doivent être triés pour un recyclage respectueux de l'environnement.

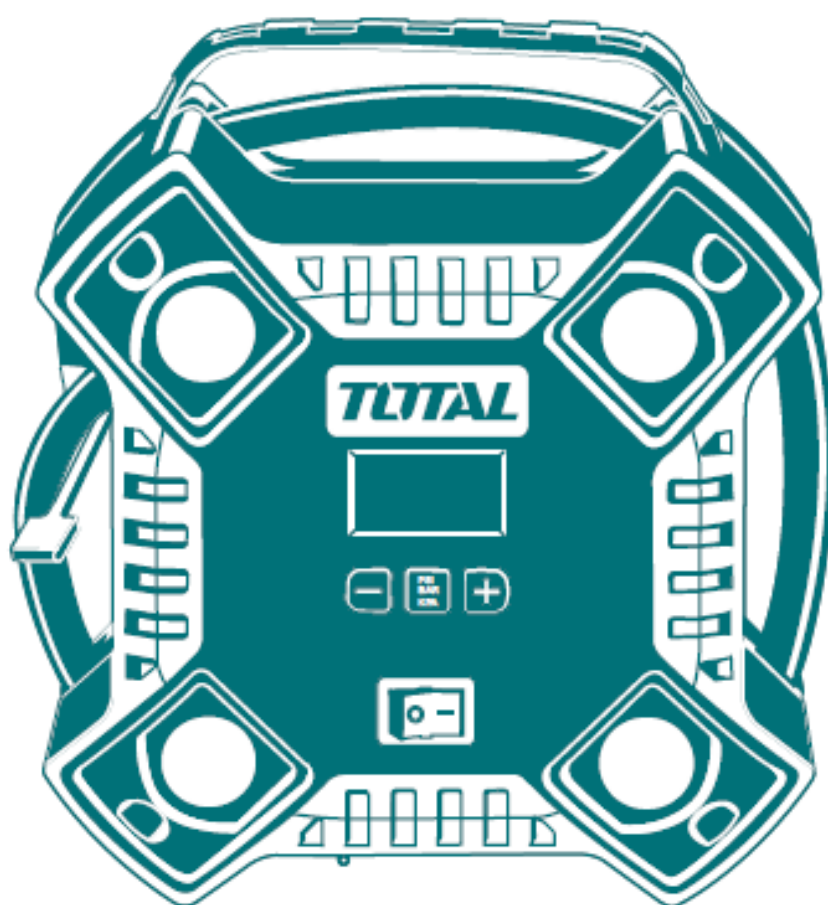
Vue éclatée



TOTAL

One-Stop Tools Station

TOTAL



COMPRESSEUR D'AIR AUTOMATIQUE

DC12V 160PSI