

# TOTAL

One-Stop Tools Station

TOTAL

PISTOLET EN SILICONE

TT301116



**30W**  
**(Max. 220W)**

# Consignes de sécurité



## Mise en garde

Lisez tous les avertissements de sécurité et toutes les instructions. Le non-respect de tous les avertissements et instructions peut entraîner un choc électrique, un incendie et/ou des blessures graves.

Le terme « outil électrique » dans les avertissements fait référence à votre outil électrique (avec fil) alimenté par le secteur ou à votre outil électrique (sans fil) alimenté par batterie.

*Remarque : Conservez tous les avertissements et instructions pour référence ultérieure. En raison des mises à jour techniques du produit, ce document peut être modifié sans préavis.*



## Mise en garde

N'ouvrez pas le boîtier. Une tension dangereuse non protégée se trouve sur certains composants à l'intérieur du boîtier du produit ; le contact avec ceux-ci peut provoquer un choc électrique.

- Le produit ne peut être réparé que par un personnel de service qualifié.
- Le produit ne peut pas être démonté ou modifié.
- Ne placez pas le produit de sorte qu'il puisse tomber dans l'eau ou tout autre liquide.
- Ne placez pas d'objets contenant de l'eau sur le produit.
- Veuillez retirer la prise lorsque le pistolet à colle n'est pas utilisé ; laissez-le refroidir avant de le ranger.
- Vérifier que la tension indiquée sur la plaque signalétique correspond à la tension du réseau électrique local.
- Le pistolet à colle n'est pas un jouet, ne laissez pas les enfants l'utiliser sans surveillance.
- Ne laissez jamais le pistolet à colle chaude sans surveillance lorsqu'il est allumé et/ou lorsque le cordon est branché à la prise de courant.
- Le pistolet à colle est conçu pour une utilisation en intérieur ; le protéger de l'eau et de l'humidité.
- Les consignes de sécurité suivantes doivent être respectées pour éviter tout risque d'incendie :
  - Soyez prudent lorsque vous utilisez le pistolet à colle dans des espaces avec des matériaux inflammables.
  - Ne maintenez pas le pistolet à colle chaude au même endroit pendant une longue période.
  - Ne pas utiliser l'outil dans des environnements explosifs.
  - Veuillez noter que la chaleur peut conduire à des matériaux inflammables qui sont hors de vue.
- Placez le pistolet à colle chaude sur le support après utilisation et laissez-le refroidir avant de le ranger.



## Mise en garde

La colle est très chaude pendant l'utilisation. Peut provoquer des brûlures cutanées. Rincer immédiatement à l'eau froide.

## Autres risques

Même lorsque l'outil électrique est utilisé conformément aux prescriptions, il n'est pas possible d'éliminer tous les facteurs de risque résiduels :

- a. Problèmes de santé résultant de l'émission de vibrations si l'outil électrique est utilisé pendant une longue période ou s'il n'est pas géré et entretenu correctement.
- b. Blessures et dommages matériels dus à des appareils brisés qui se cassent soudainement.



### Mise en garde

Cet outil électrique produit un champ électromagnétique pendant son fonctionnement. Ce champ peut, dans certaines circonstances, interférer avec des implants médicaux actifs ou passifs.



Pour réduire le risque de blessures graves, nous recommandons aux personnes portant des implants médicaux de consulter leur médecin avant d'utiliser cet outil électrique.

Si le câble est endommagé ou coupé pendant le travail, ne touchez pas le câble, débranchez immédiatement l'outil. N'utilisez jamais la machine avec un câble endommagé.

La machine ne doit pas être humide et ne doit pas être utilisée dans un environnement humide.



### Attention

Le fonctionnement en toute sécurité de cette machine n'est possible que lorsque les informations d'utilisation ou de sécurité sont entièrement lues et que les instructions qu'elles contiennent sont strictement suivies.



## Règles de sécurité pour une utilisation correcte



**Veillez lire le mode d'emploi avant utilisation.**



Conformité CE.



Portez des lunettes de sécurité, une protection auditive et un masque anti-poussière.



Les déchets de produits électriques ne doivent pas être jetés avec les ordures ménagères. Veuillez recycler dans les installations appropriées. Vérifiez auprès de votre autorité locale ou de votre revendeur pour obtenir des conseils de recyclage.

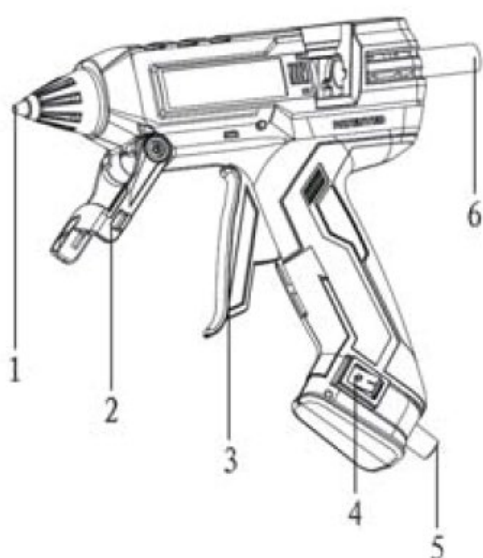


Alerte de sécurité. Utilisez uniquement des accessoires pris en charge par le fabricant.

## Données techniques

Fiche technique	
<b>Tension</b>	220-240V
<b>Du pouvoir</b>	30W (Max.220W)
<b>La fréquence</b>	50/60Hz
<b>Diamètre de la barre de silicone</b>	11,2 mm
<b>Capacité de collage</b>	20-30g/min

## Description du produit



1. Embouchure
2. Assistance
3. Déclencheur
4. Interrupteur d'alimentation
5. Fil
6. Bâton de colle

Le pistolet à colle est conçu pour coller du bois, du papier et du carton, ainsi que certaines matières plastiques.

## Mise en marche

1. Branchez la fiche à la prise.
2. Appuyez sur l'interrupteur en position "I", puis laissez le pistolet à colle se réchauffer pendant environ 5 à 7 minutes avant de commencer à travailler.
3. Mettez un bâton de silicone dans l'ouverture à l'arrière du pistolet comme indiqué sur l'image.
4. Poussez le bâton de colle aussi loin que possible.
5. Appuyez plusieurs fois sur la gâchette pour faire avancer le stick en silicone.
6. Appuyez sur la gâchette pour faire avancer le silicone lorsqu'il commence à fondre.
7. Appliquez de la colle fondue sur les surfaces à assembler, puis pressez les surfaces collées ensemble pendant 15 secondes.
8. Appuyez sur l'interrupteur en position 8. Appuyez sur l'interrupteur sur "O" tout en finissant de travailler, puis débranchez le pistolet à colle.

## Entretien

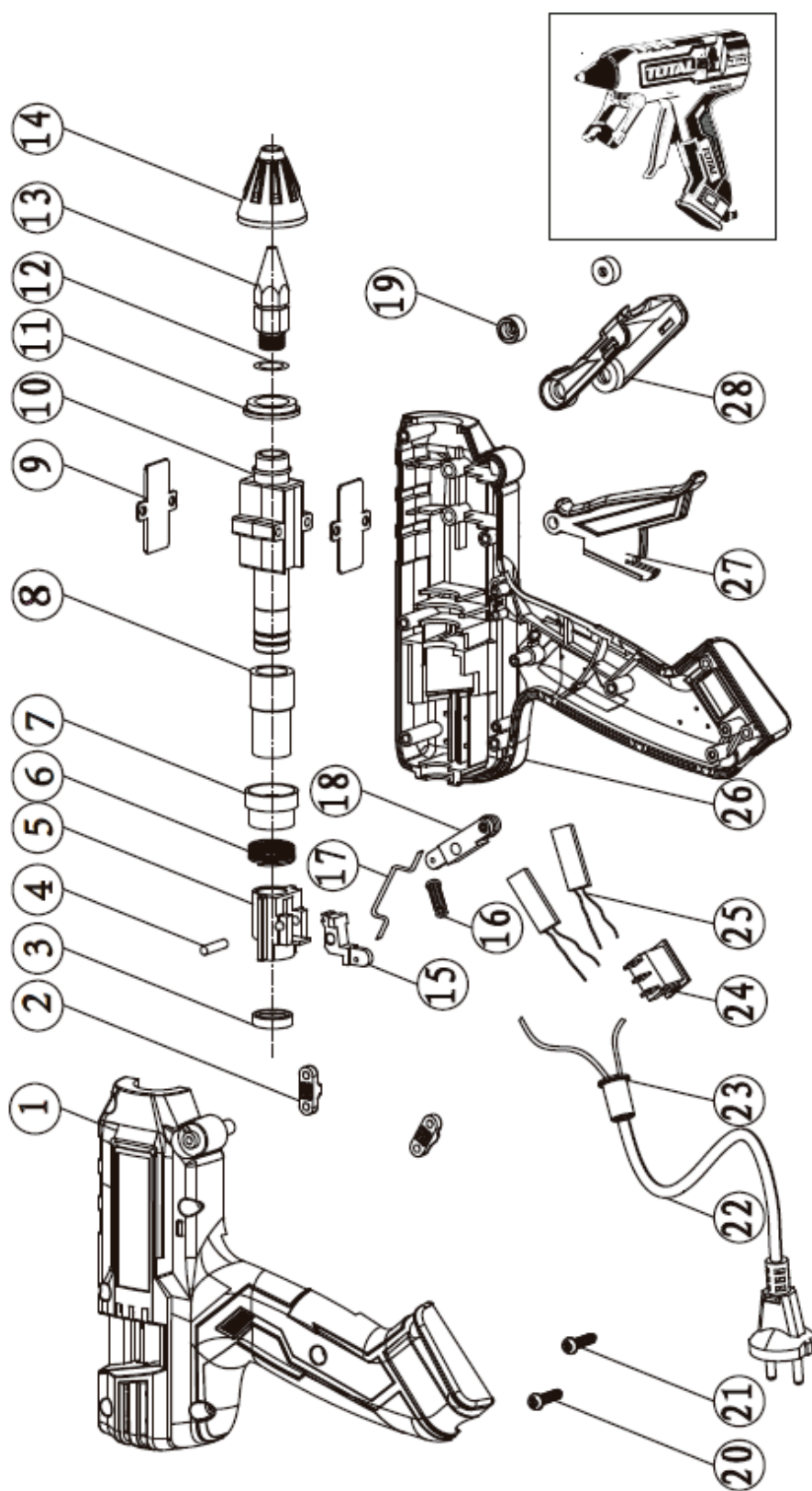
- Nettoyez régulièrement le pistolet à colle (enlevez la colle et les résidus de matériau). Pour de meilleurs résultats, faites-le immédiatement après la fin du travail.
- Ne laissez pas de liquides pénétrer à l'intérieur de l'outil. Utilisez un chiffon doux pour nettoyer le boîtier. N'utilisez pas d'essence, de solvants ou de nettoyeurs pouvant attaquer le plastique.
- Les sorties d'air doivent toujours être propres et claires.

## Environnement



- Ne jetez pas les appareils électriques avec les déchets municipaux non triés, utilisez des installations de collecte séparées.
- Contactez votre autorité locale pour obtenir des informations sur les systèmes de collecte disponibles.
- Si les appareils électriques sont jetés dans des décharges, des substances dangereuses peuvent s'infiltrer dans les eaux souterraines et pénétrer dans la chaîne alimentaire, ce qui nuit à votre santé et à votre bien-être.
- Recyclez les matières premières au lieu de les jeter comme des déchets.
- La machine, les accessoires et les emballages doivent être triés pour un recyclage respectueux de l'environnement.

# Vue éclatée



# TOTAL

One-Stop Tools Station

TOTAL



PISTOLET EN SILICONE

**30W(Max.220W)**