

TOTAL

One-Stop Tools Station

TOTAL

PISTOLA SILICONA A BATERÍA

TGGLI2001



P20S

ES



20V

Instrucciones de seguridad



Precaución

Lea atentamente las instrucciones de funcionamiento y observe las notas proporcionadas. Guarde las instrucciones para futuras consultas.

Utilice las instrucciones para familiarizarse con el producto, su uso adecuado y las notas de seguridad. Trabajar de forma segura con esta máquina sólo es posible cuando se lee completamente la información de funcionamiento o seguridad, y se siguen estrictamente las instrucciones contenidas en ella.



Nota: Debido a actualizaciones técnicas de producto, este documento está sujeto a cambios sin previo aviso.

Al usar herramientas eléctricas, siempre se deben seguir las precauciones básicas de seguridad para reducir el riesgo de incendio, descarga eléctrica y lesiones personales, incluidas las siguientes:

Instrucciones de seguridad del producto



Advertencia

No abra la carcasa. Se encuentra voltaje peligroso sobreprotegido en algún componente dentro de la carcasa del producto; el contacto con estos puede provocar una descarga eléctrica.

- El producto solo puede ser reparado por personal de servicio calificado.
- El producto no se puede desmontar ni cambiar.
- No coloque el producto de manera que pueda caer al agua u otro líquido. No coloque objetos que contengan agua sobre el producto.
- Desconecte el paquete de baterías cuando la pistola de silicona no esté en uso.
- Compruebe el paquete de batería para asegurarse de que enganche correctamente con la pistola de silicona.
- No permita que los niños o personas no cualificadas usen el producto.
- Nunca deje la pistola de silicona desatendida cuando esté encendida.
- La pistola de silicona está hecha para uso en interiores; protegerlo del agua y la humedad.

Advertencias de seguridad para evitar riesgo de incendio

- No use la pistola de silicona en entornos explosivos.
- No sostenga la pistola de silicona sobre el mismo lugar durante mucho tiempo.
- Tenga en cuenta que el calor puede conducir a material inflamable que está fuera de la vista.
- Coloque la pistola de silicona en el soporte después de usarla y deje que se enfríe antes de guardarla.

Datos técnicos

Ficha técnica	
Voltaje	20V
Potencia	20W (Max. 50W)
Diámetro barra silicona	Ø 11,2mm
Capacidad aplicación	15-18 g/min
Tiempo calentamiento	60sg

Nota: La herramienta está diseñada para utilizar con la gama P20S de baterías y cargadores de Total.

Descripción del producto

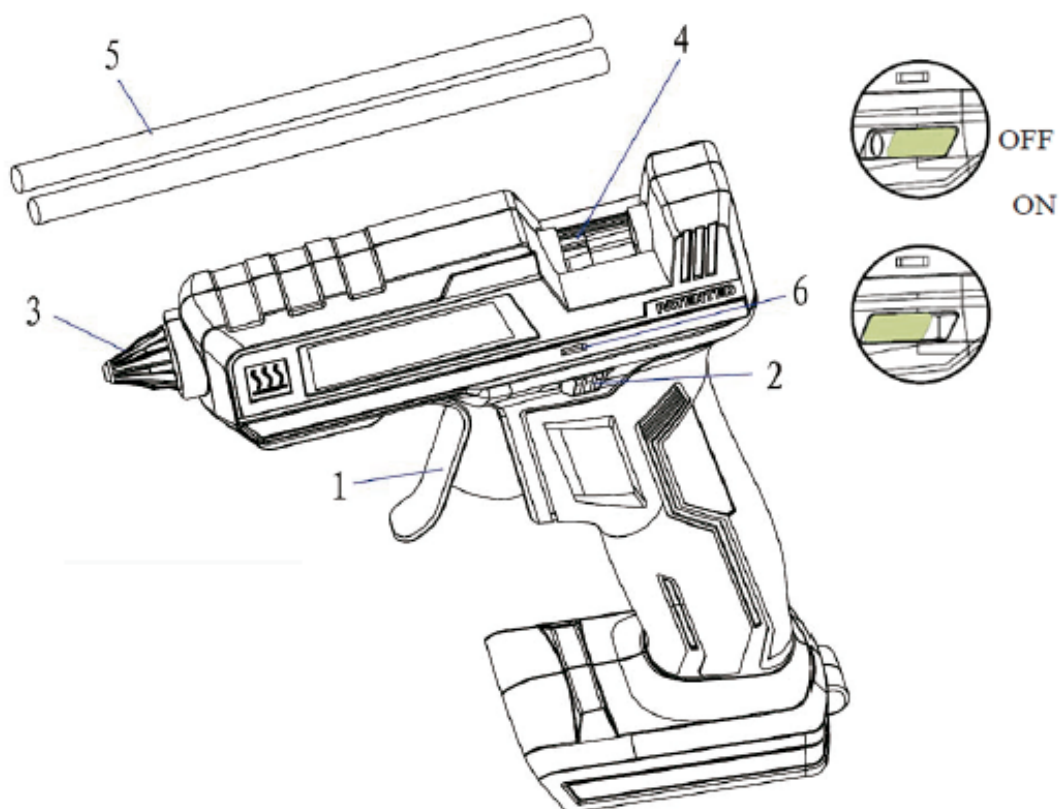


Fig. 1

1. Gatillo
2. Interruptor de encendido/apagado
3. Boquilla
4. Cámara de la barra de silicona
5. Barra de silicona
6. Indicador LED de encendido/apagado

Instrucciones de funcionamiento

Instalación y extracción del paquete de baterías



Fig. 2

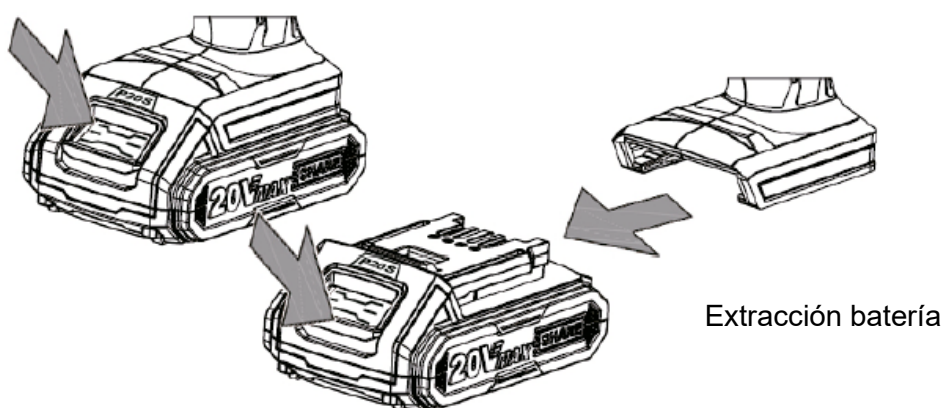


Fig. 3

- Asegúrese de que el interruptor de encendido/apagado esté en la posición de apagado (O). (Fig.1)
- Inserte la batería en el producto como se muestra. (Fig. 2)
- Asegúrese de que el paquete de baterías encaje en su lugar esté asegurado en el producto antes de comenzar la operación.
- Pulse el botón de la batería para quitarla. (Fig. 3)



Advertencia

Las herramientas de batería están siempre en condiciones de funcionamiento. Coloque el interruptor en la posición de apagado y retire el paquete de baterías cuando el producto no esté en uso o cuando lo lleve a su lado.

Insertar barras de silicona

- Use barras de silicona de $\varnothing 11,2$ mm de diámetro en esta pistola de silicona.
- El indicador LED se encenderá cuando se instale una batería cargada y el interruptor se coloque en la posición de encendido (I). Asegúrese de que el interruptor de encendido/apagado esté en la posición de apagado (O). (Fig.1).

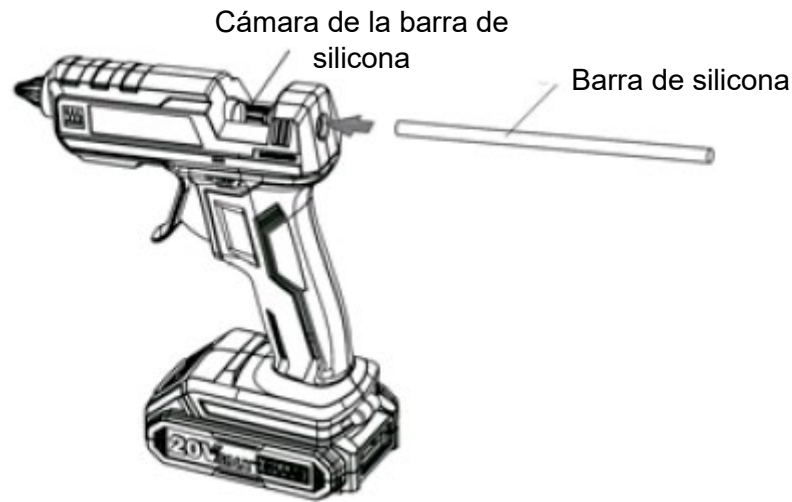


Fig. 4

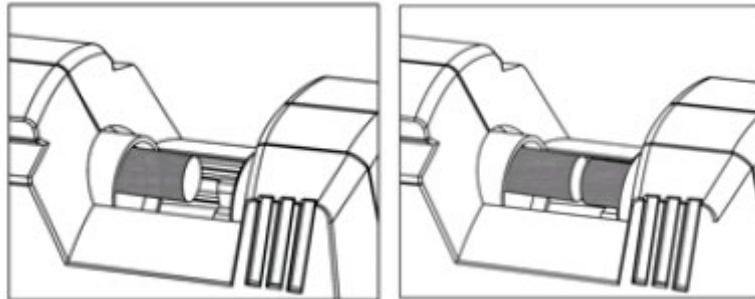


Fig. 5

Fig. 6

- Inserte una barra de silicona a través de la abertura en la parte posterior de la pistola de silicona. Guíe la barra de silicona en la cámara de silicona hasta que no avance más. (Fig. 4)
- Coloque un trozo de papel debajo de la pistola de silicona para atrapar las gotas mientras se calienta la pistola de silicona. (Fig. 7)
- Instale el paquete de baterías.
- Coloque la pistola de silicona en posición vertical sobre el papel y gire el interruptor de encendido/apagado a la posición de encendido (I). (Fig. 7)
- Cuando la barra de silicona se agote, la pistola de silicona no puede funcionar con regularidad, porque el gatillo no puede empujar la barra de silicona. (Fig. 5). En este momento, debe colocar una barra nueva, de modo que la barra nueva pueda empujar a la anterior usando, así, la pistola de silicona con normalidad. (Fig. 6).



Fig. 7

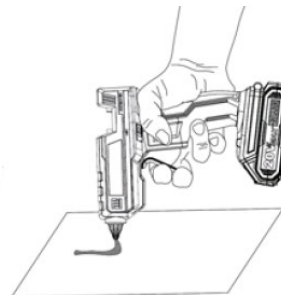


Fig. 8

Aplicación de silicona caliente

- Instale el paquete de baterías y coloque el interruptor de encendido/apagado en la posición de encendido. Deje tiempo para que la silicona se derrita para que fluya libremente desde la boquilla.
- Sosteniendo firmemente la pistola de silicona, coloque la boquilla cerca de la superficie donde se aplicará la silicona.
- Apriete el gatillo hasta que salga silicona por la boquilla. No aplique en exceso.
- Cuando se haya aplicado la cantidad deseada de silicona, suelte el gatillo. Incline la boquilla ligeramente hacia un lado y tire con cuidado de la boquilla para alejarla del objeto. Esto ayuda a evitar que se adhieran hilos de silicona al trabajo.

Consejos de uso

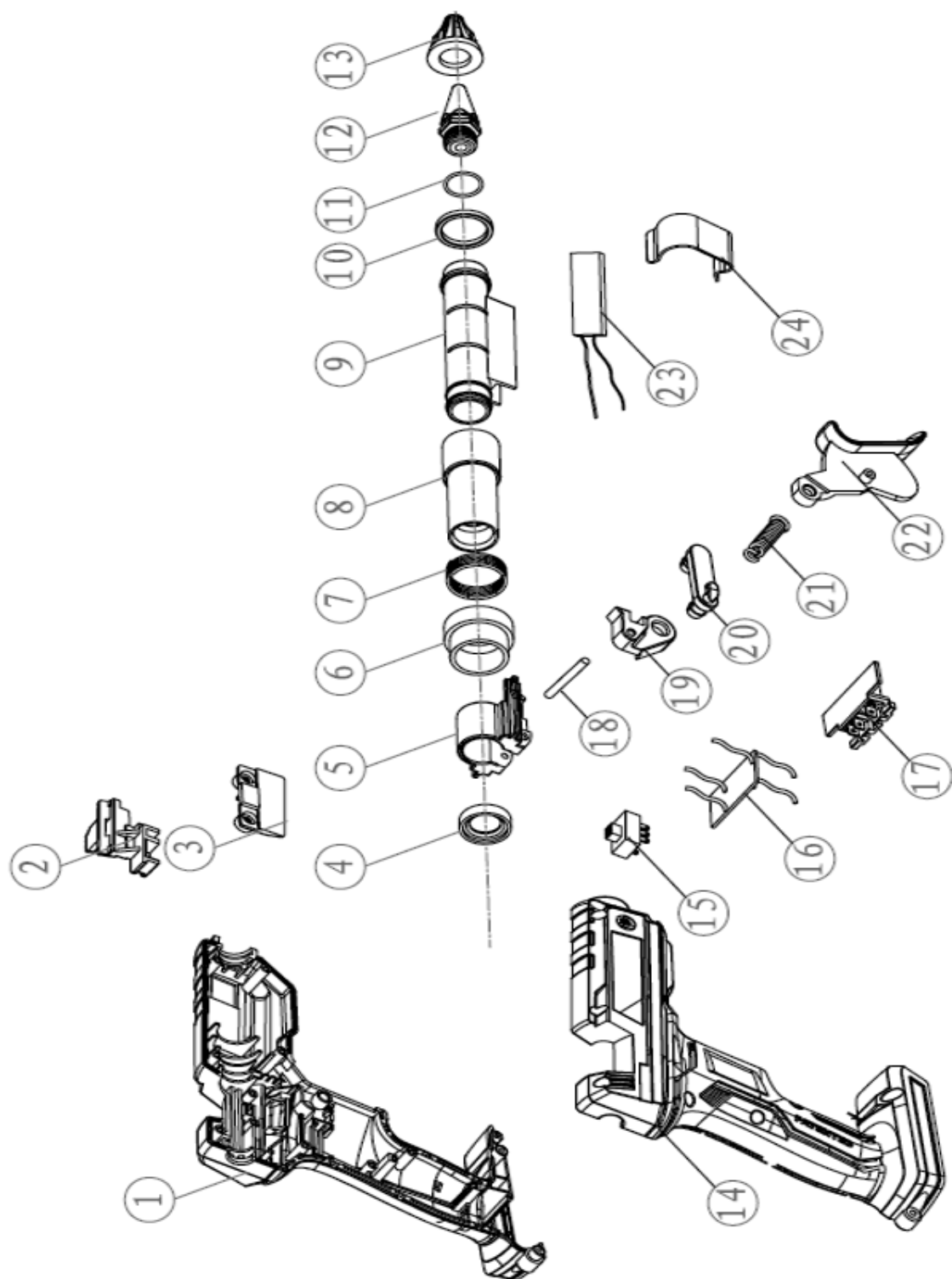
- Antes de aplicar silicona a una superficie o lugar de trabajo haga una prueba en un lugar de desecho de papel o material similar a su lugar de trabajo. (Fig.8)
- Tenga cuidado al aplicar silicona caliente a material delgado o poroso. La superficie subyacente podría dañarse o la silicona podría adherirse a la superficie y ser difícil de quitar.
- No fuerce el gatillo cuando aplique silicona caliente. Esto podría dañar la pistola de silicona. Use una pieza de prueba de material para asegurarse de que la silicona se haya derretido lo suficiente como para fluir sin forzarlo.
- Aplique solo la cantidad de silicona necesaria para su aplicación.
- Cuando pegue dos objetos, no levante el objeto al que se le ha aplicado silicona caliente. En su lugar, tome el otro objeto y únalo al objeto al que aplicó silicona caliente.
- No utilice los dedos para presionar un objeto al que se le acaba de aplicar silicona caliente. Esto puede hacer que la silicona caliente se escape de los bordes o caliente la superficie de unión y posiblemente cause quemaduras o daños a los objetos circundantes. Permita que la silicona se seque por completo antes de mover su trabajo para garantizar una adhesión adecuada y reducir el riesgo de quemaduras. La pistola de silicona está hecha para uso en interiores; protegerlo del agua y la humedad.

Medio ambiente



- No deseches los aparatos eléctricos como residuos municipales sin clasificar, use instalaciones de recolección separadas.
- Comuníquese con su autoridad local para obtener información sobre los sistemas de recolección disponibles.
- Si los aparatos eléctricos se desechan en vertederos, las sustancias peligrosas pueden filtrarse al agua subterránea y entrar en la cadena alimentaria, dañando su salud y bienestar.
- Recicle las materias primas en lugar de desectarlas como desperdicio.
- La máquina, los accesorios y el embalaje deben clasificarse para un reciclaje respetuoso con el medio ambiente.

Despiece



TOTAL

One-Stop Tools Station

TOTAL



PISTOLA SILICONA A BATERÍA

20V