

TOTAL

One-Stop Tools Station

TOTAL

PISTOLA DE BATERIA DE SILICONE

TGGLI2001



P20S

PT



20V

Instruções de segurança



Cuidado

Leia atentamente as instruções de operação e observe as notas fornecidas. Guarde as instruções para referência futura.

Use as instruções para se familiarizar com o produto, seu uso adequado e as notas de segurança. A operação segura desta máquina só é possível quando as informações operacionais ou de segurança são totalmente lidas e as instruções nelas contidas são rigorosamente seguidas.



Observação: devido a atualizações técnicas do produto, este documento está sujeito a alterações sem aviso prévio.

Ao usar ferramentas elétricas, as precauções básicas de segurança devem sempre ser seguidas para reduzir o risco de incêndio, choque elétrico e lesões pessoais, incluindo o seguinte:

Instruções de segurança do produto



Cuidado

Não abra a caixa. Tensão perigosa superprotegida é encontrada em qualquer componente dentro do gabinete do produto; contato com estes pode causar choque elétrico.

- O produto só pode ser reparado por pessoal de serviço qualificado.
- O produto não pode ser desmontado ou alterado.
- Não coloque o produto de forma que possa cair na água ou outro líquido. Não coloque objetos que contenham água sobre o produto.
- Desconecte a bateria quando a pistola de cola não estiver em uso.
- Verifique a bateria para certificar-se de que ela se encaixe corretamente com a pistola de cola quente.
- Não permita que crianças ou pessoas não qualificadas usem o produto.
- Nunca deixe a pistola de cola quente sem vigilância quando estiver ligada.
- A pistola de cola é feita para uso interno; protegê-lo da água e da umidade.

Avisos de segurança para evitar risco de incêndio

- Não use a pistola de cola em ambientes explosivos.
- Não segure a pistola de cola quente no mesmo local por muito tempo.
- Observe que o calor pode levar a materiais inflamáveis que estão fora da vista.
- Coloque a pistola de cola quente no suporte após o uso e deixe esfriar antes de guardar.

Dados técnicos

Ficha técnica	
Tensão	20V
Poder	20 W (Máx. 50 W)
Diâmetro da barra de silicone	Ø 11,2 mm
Capacidade do aplicativo	15-18g/min
Tempo de aquecimento	60 segundos

Nota: A ferramenta foi projetada para uso com a linha de baterias e carregadores P20S da Total.

Descrição do produto

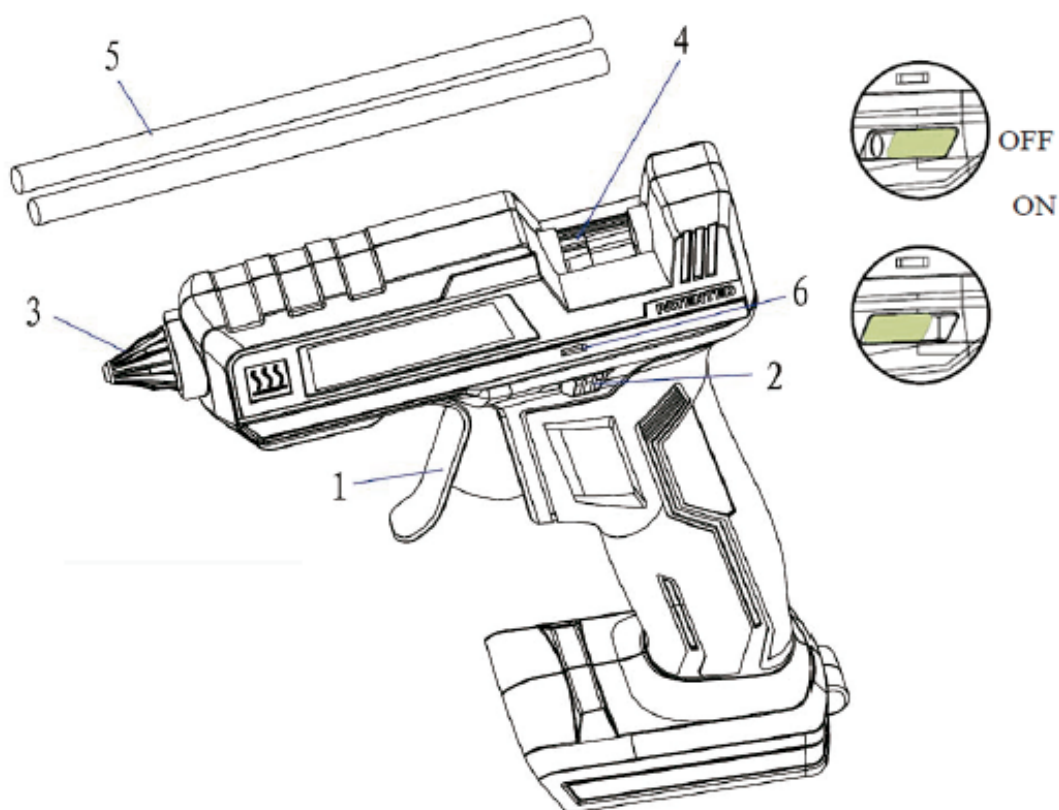


FIG.1

1. Acionador
2. Interruptor liga/desliga
3. Bocal
4. Câmara da barra de silicone
5. Barra de silicone
6. Indicador LED ligado/desligado

Instruções de operação

Instalando e removendo a bateria



FIG.2

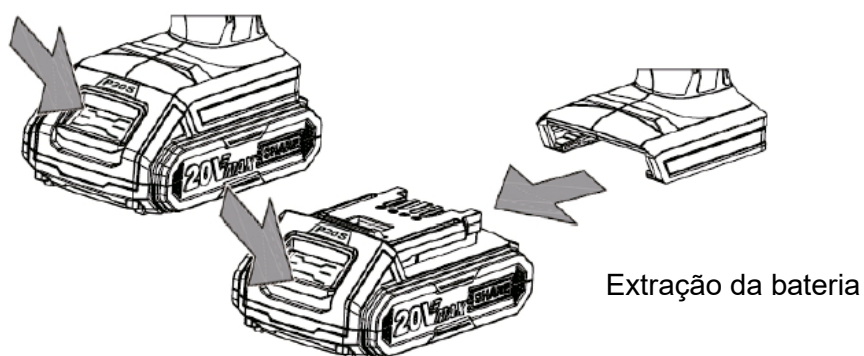


FIG.2

- Certifique-se de que o interruptor liga/desliga esteja na posição desligado (O). (Figura 1)
- Insira a bateria no produto conforme mostrado. (Figura 2)
- Certifique-se de que a bateria esteja encaixada e presa no produto antes de iniciar a operação.
- Pressione o botão na bateria para removê-la. (Fig.3)



Cuidado

As ferramentas a bateria estão sempre em condições de funcionamento. Coloque o interruptor na posição desligado e remova a bateria quando o produto não estiver em uso ou quando o transportar ao seu lado.

Inserir barras de silicone

- Use bastões de cola quente de Ø11,2 mm de diâmetro nesta pistola de cola quente.
- O indicador LED acenderá quando uma bateria carregada for instalada e o interruptor for colocado na posição ligado (I). Certifique-se de que o interruptor liga/desliga esteja na posição desligado (O). (Figura 1).

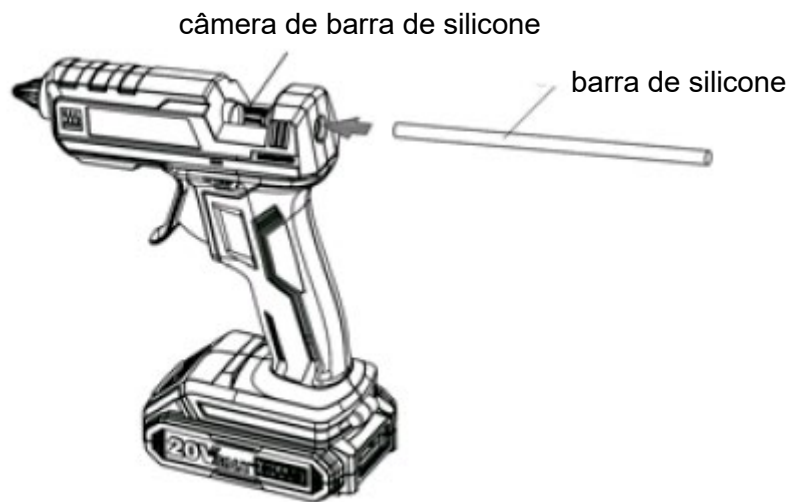


FIG.3

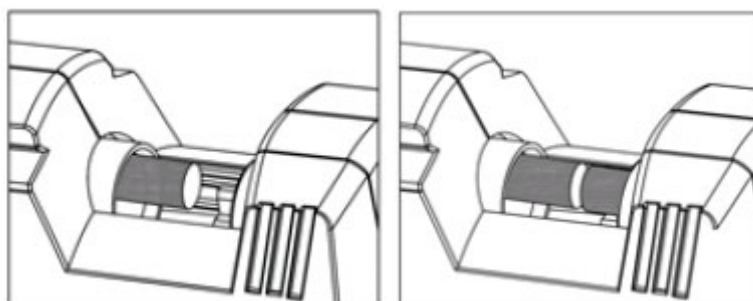


FIG.4

FIG.5

- Insira um bastão de cola através da abertura na parte de trás da pistola de cola. Guie a barra de silicone para dentro da câmara de silicone até que não vá mais longe. (Fig.4)
- Coloque um pedaço de papel sob a pistola de cola quente para pegar as gotas enquanto a pistola de cola quente aquece. (Fig.7)
- Instale a bateria.
- Coloque a pistola de cola na vertical no papel e gire o botão liga/desliga para a posição ligado (I). (Fig.7)
- Quando a barra de silicone acaba, a pistola de silicone não pode funcionar regularmente, porque o gatilho não pode empurrar a barra de silicone. (Fig.5). Neste ponto, você precisa colocar uma nova barra, para que a nova barra possa empurrar a antiga, usando a pistola de cola quente normalmente. (Fig.6).



FIG.6

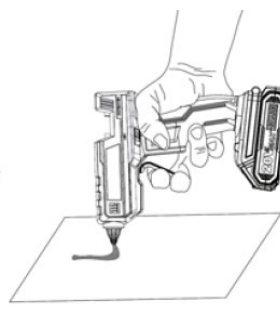


FIG.7

Aplicação de silicone quente

- Instale a bateria e coloque o interruptor liga/desliga na posição ligado. Dê tempo para o silicone derreter para que ele flua livremente do bico.
- Segurando firmemente a pistola de silicone, posicione o bico próximo à superfície onde o silicone será aplicado.
- Aperte o gatilho até que o silicone saia do bocal. Não aplique em excesso.
- Quando a quantidade desejada de silicone for aplicada, solte o gatilho. Incline o bocal ligeiramente para um lado e puxe cuidadosamente o bocal para longe do objeto. Isso ajuda a evitar que os fios de silicone adiram ao trabalho.

Use dicas

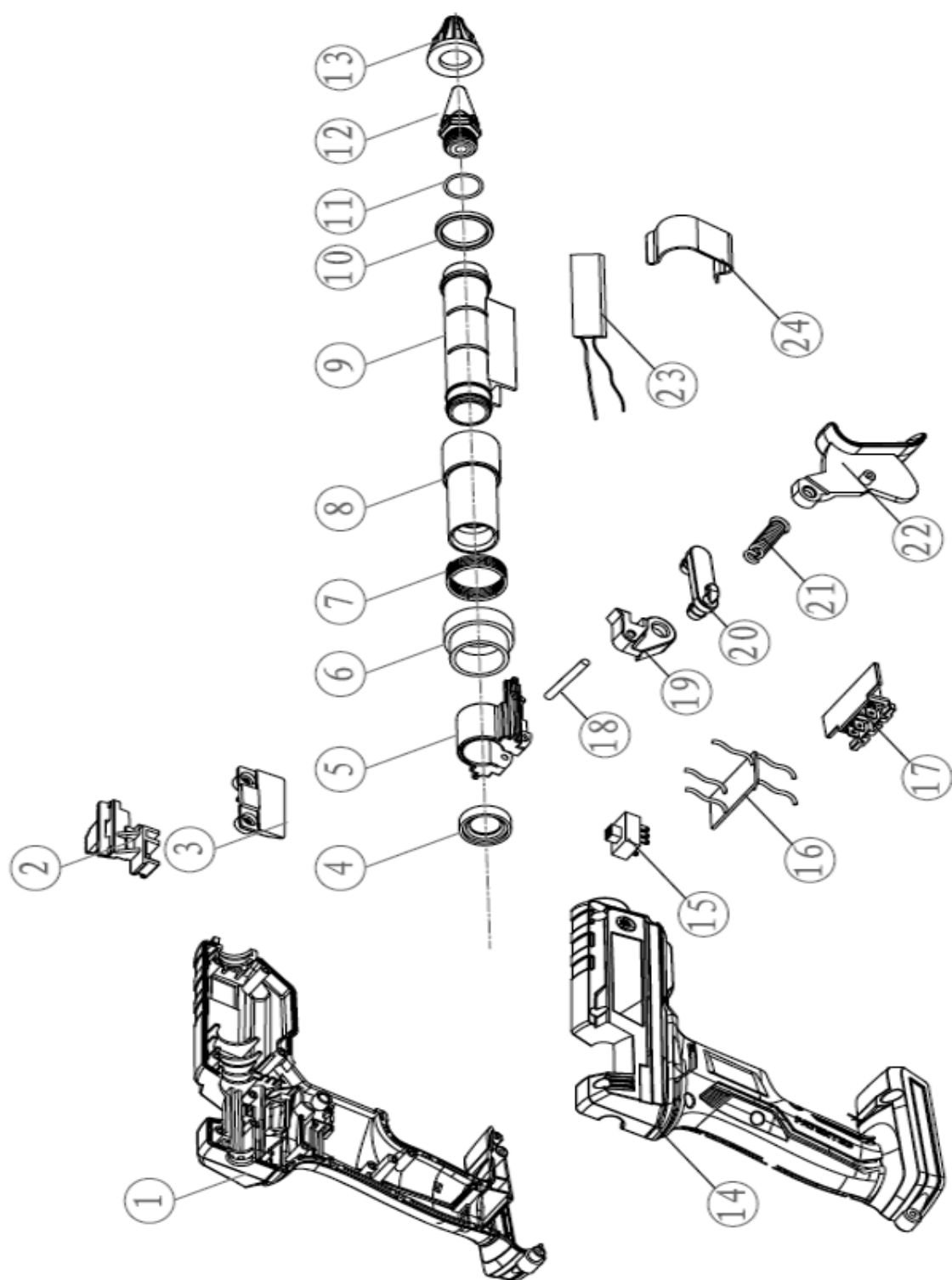
- Antes de aplicar silicone em uma superfície ou local de trabalho, faça um teste em um local de descarte de papel ou material similar em seu local de trabalho. (Fig.8)
- Tome cuidado ao aplicar silicone quente em material fino ou poroso. A superfície subjacente pode ser danificada ou o silicone pode grudar na superfície e ser difícil de remover.
- Não force o gatilho ao aplicar silicone quente. Isso pode danificar a pistola de cola. Use um pedaço de material de teste para certificar-se de que o silicone derreteu o suficiente para fluir sem forçar.
- Aplique apenas a quantidade de silicone necessária para sua aplicação.
- Ao colar dois objetos juntos, não levante o objeto no qual a cola quente foi aplicada. Em vez disso, pegue o outro objeto e prenda-o ao objeto ao qual você aplicou cola quente.
- Não use os dedos para pressionar um objeto que acabou de receber silicone quente. Isso pode fazer com que o silicone quente escape das bordas ou aqueça a superfície de colagem e possivelmente cause queimaduras ou danos aos objetos ao redor. Deixe o silicone secar completamente antes de mover seu trabalho para garantir a adesão adequada e reduzir o risco de queimaduras. A pistola de cola é feita para uso interno; protegê-lo da água e da umidade.

Meio Ambiente



- Não descarte aparelhos elétricos como lixo municipal indiferenciado, use instalações de coleta separada.
- Entre em contato com a autoridade local para obter informações sobre os sistemas de coleta disponíveis.
- Se os aparelhos elétricos forem descartados em aterros sanitários, substâncias perigosas podem se infiltrar nas águas subterrâneas e entrar na cadeia alimentar, prejudicando sua saúde e bem-estar.
- Recicle matérias-primas em vez de descartá-las como lixo.
- A máquina, os acessórios e a embalagem devem ser separados para reciclagem ecologicamente correta.

Vista expandida



TOTAL

One-Stop Tools Station

TOTAL



PISTOLA DE SILICONE DE BATERIA

20V