

TOTAL

One-Stop Tools Station

TOTAL

PISTOLA A BATTERIA IN SILICONE

TGGLI2001



P20S

IT



20V

Istruzioni di sicurezza



Attenzione

Leggere attentamente le istruzioni per l'uso e osservare le avvertenze fornite. Conservare le istruzioni per riferimento futuro.

Utilizzare le istruzioni per familiarizzare con il prodotto, il suo corretto utilizzo e le note di sicurezza. Il funzionamento sicuro di questa macchina è possibile solo quando le informazioni operative o di sicurezza sono state lette completamente e le istruzioni in esse contenute sono state rigorosamente seguite.



Nota: a causa di aggiornamenti tecnici del prodotto, questo documento è soggetto a modifiche senza preavviso.

Quando si utilizzano utensili elettrici, è necessario seguire sempre le precauzioni di sicurezza di base per ridurre il rischio di incendi, scosse elettriche e lesioni personali, comprese le seguenti:

Istruzioni per la sicurezza del prodotto



Avvertimento

Non aprire la custodia. Tensione pericolosa sovrapprotetta si trova su qualsiasi componente all'interno della custodia del prodotto; il contatto con questi può causare una scossa elettrica.

- Il prodotto può essere riparato solo da personale di assistenza qualificato.
- Il prodotto non può essere smontato o modificato.
- Non posizionare il prodotto in modo che possa cadere nell'acqua o in altri liquidi. Non appoggiare oggetti contenenti acqua sul prodotto.
- Scollegare la batteria quando la pistola per colla non è in uso.
- Controllare il pacco batteria per assicurarsi che si innesti correttamente con la pistola per colla a caldo.
- Non consentire a bambini o persone non qualificate di utilizzare il prodotto.
- Non lasciare mai la pistola per colla a caldo incustodita quando è accesa.
- La pistola per colla è realizzata per uso interno; proteggerlo dall'acqua e dall'umidità.

Avvertenze di sicurezza per evitare il rischio di incendio

- Non utilizzare la pistola per colla in ambienti esplosivi.
- Non tenere a lungo la pistola per colla a caldo nello stesso punto.
- Si prega di notare che il calore può portare a materiale infiammabile che è fuori dalla vista.
- Mettere la pistola per colla a caldo sul supporto dopo l'uso e lasciarla raffreddare prima di riporla.

Dati tecnici

Scheda dati	
Voltaggio	20V
Potenza	20 W (massimo 50 W)
Diametro della barra in silicone	Ø 11,2 mm
Capacità applicativa	15-18 g/min
Tempo di riscaldamento	60 sec

Nota: lo strumento è progettato per l'uso con la gamma di batterie e caricabatterie Total P20S.

Descrizione del prodotto

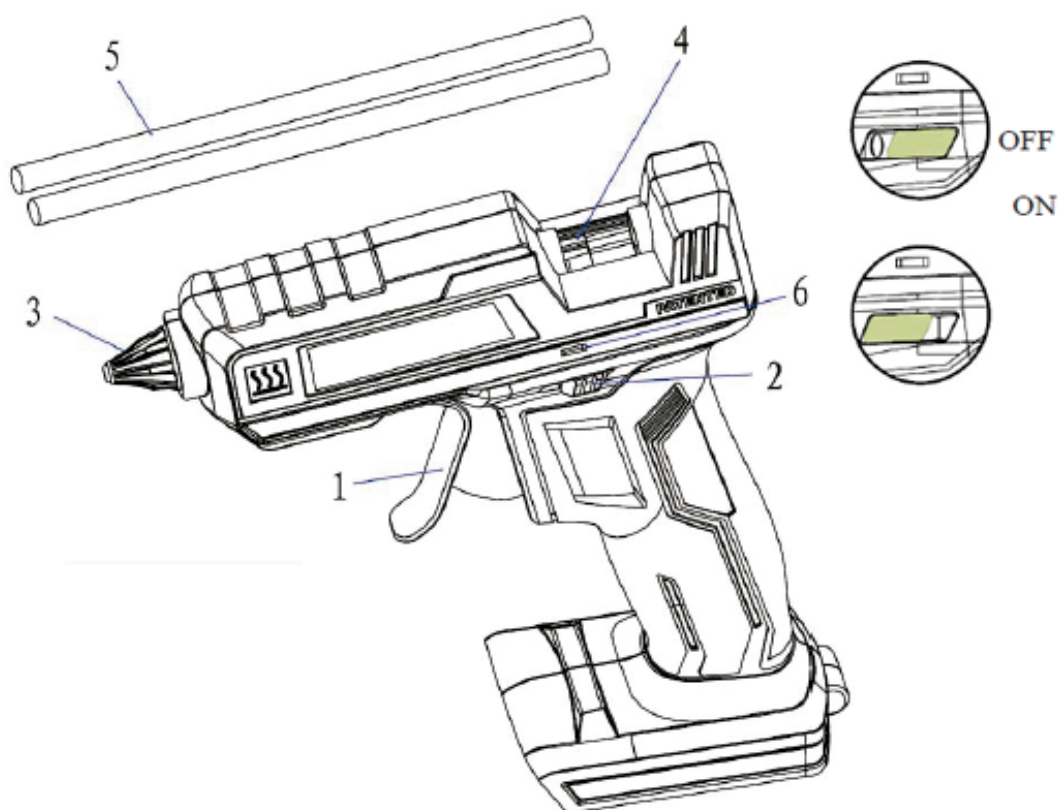


Fig.1

1. Trigger
2. Interruttore di accensione/spegnimento
3. Bocchino
4. Camera della barra in silicone
5. Barra in silicone
6. Indicatore LED acceso/spento

Istruzioni per l'uso

Installazione e rimozione della batteria

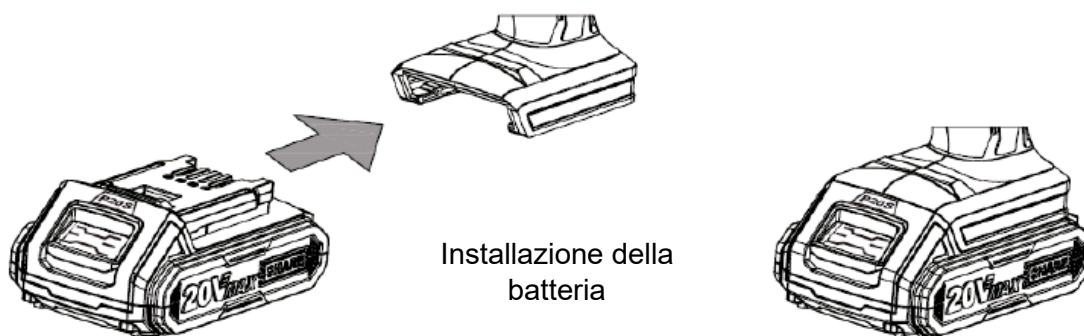


Fig. 2

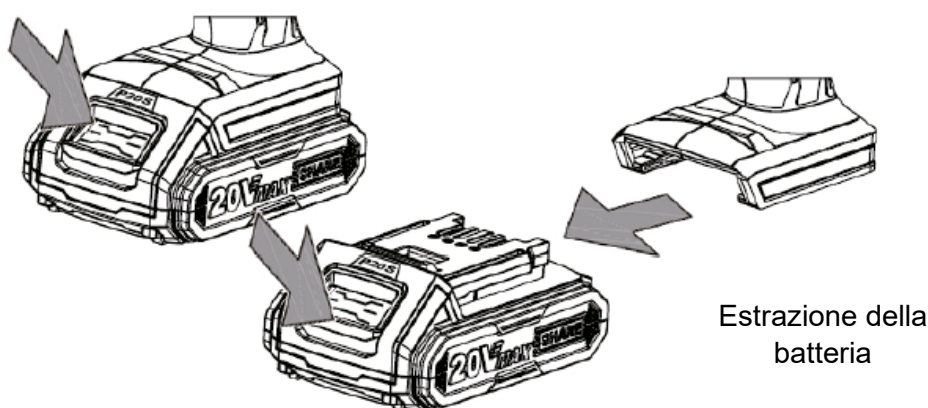


Figura.2

- Assicurarsi che l'interruttore di accensione/spegnimento sia in posizione di spegnimento (O). (Fig. 1)
- Inserire la batteria nel prodotto come mostrato. (Fig.2)
- Assicurarsi che il pacco batteria scatti in posizione e sia fissato nel prodotto prima di iniziare il funzionamento.
- Premere il pulsante sulla batteria per rimuoverla. (Fig.3)



Avvertimento

Gli strumenti a batteria sono sempre funzionanti. Portare l'interruttore in posizione off e rimuovere la batteria quando il prodotto non è in uso o quando lo si porta al fianco.

Inserire barre di silicone

- Usa bastoncini di colla a caldo di diametro Ø11,2 mm in questa pistola per colla a caldo.
- L'indicatore LED si accende quando viene installata una batteria carica e l'interruttore viene portato in posizione di accensione (I). Assicurarsi che l'interruttore di accensione/spegnimento sia in posizione di spegnimento (O). (Fig. 1).



Figura.3

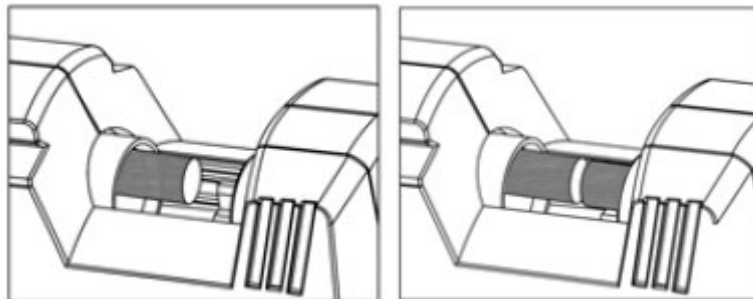


Figura.4

Figura.5

- Inserisci una colla stick attraverso l'apertura nella parte posteriore della pistola per colla. Guida la barra di silicone nella camera di silicone finché non va oltre. (Fig.4)
- Metti un pezzo di carta sotto la pistola per colla a caldo per raccogliere eventuali goccioline mentre la pistola per colla a caldo si riscalda. (Fig.7)
- Installare la batteria.
- Posizionare la pistola per colla in posizione verticale sulla carta e portare l'interruttore di accensione/spengimento in posizione di accensione (I). (Fig.7)
- Quando la barra in silicone si esaurisce, la pistola in silicone non può funzionare regolarmente, perché il grilletto non può spingere la barra in silicone. (Fig.5). A questo punto è necessario inserire una nuova barra, in modo che la nuova barra possa spingere quella vecchia, utilizzando quindi normalmente la pistola per colla a caldo. (Fig.6).



Fig.6

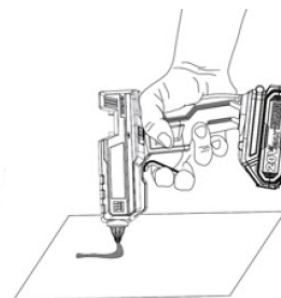


Fig.7

Applicazione di silicone a caldo

- Installare la batteria e portare l'interruttore di accensione/spegnimento in posizione di accensione. Lascia che il silicone si scioglia in modo che scorra liberamente dall'ugello.
- Tenendo saldamente la pistola per silicone, posizionare l'ugello vicino alla superficie su cui verrà applicato il silicone.
- Premere il grilletto finché il silicone non esce dall'ugello. Non sovraccaricare.
- Quando è stata applicata la quantità desiderata di silicone, rilasciare il grilletto. Inclinare leggermente l'ugello su un lato e tirare con cautela l'ugello lontano dall'oggetto. Questo aiuta a evitare che i fili di silicone aderiscano al lavoro.

Usa suggerimenti

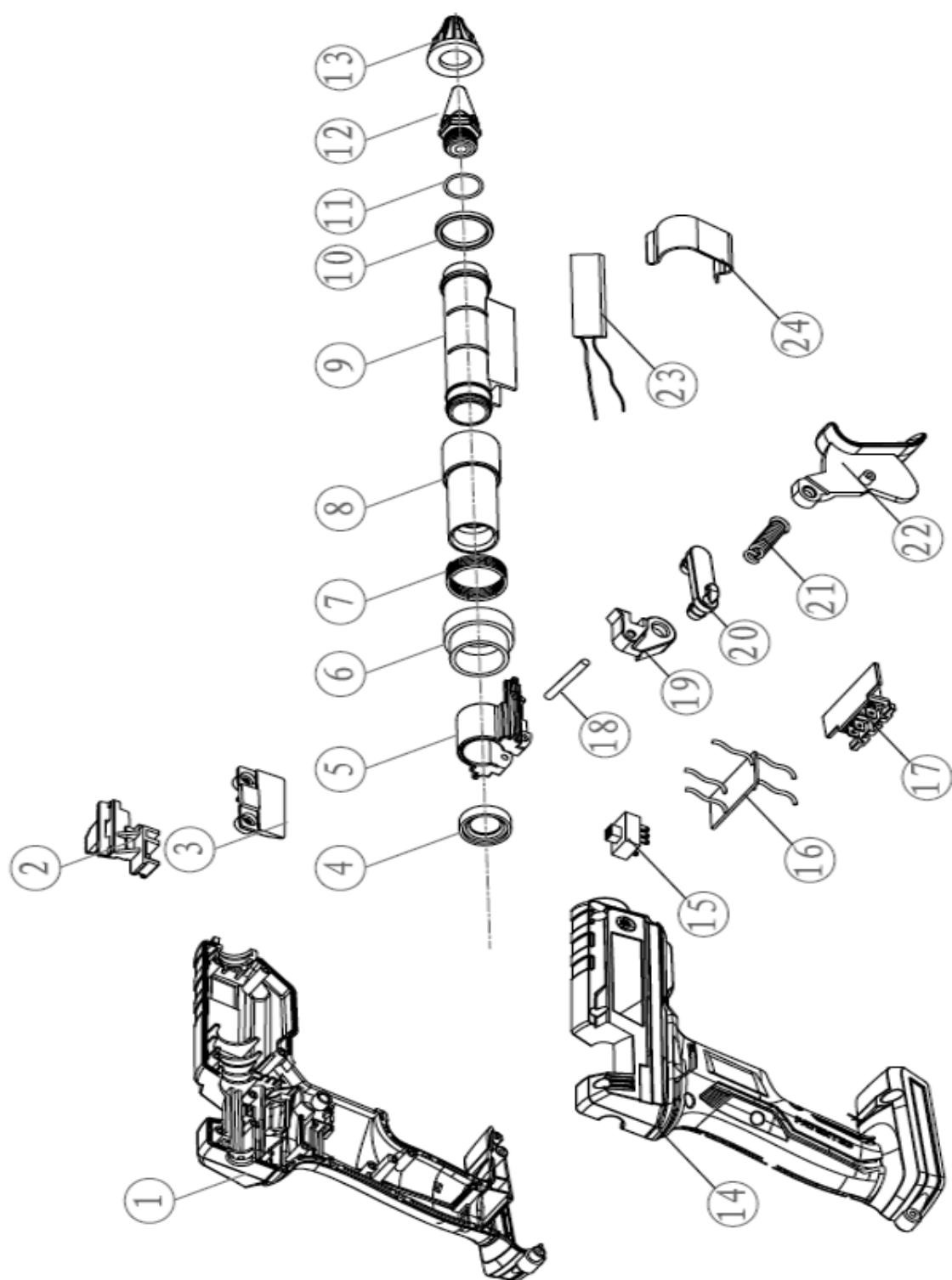
- Prima di applicare il silicone su una superficie o sul posto di lavoro, fai un test in un cestino per rifiuti di carta o materiale simile nel tuo posto di lavoro. (Fig.8)
- Prestare attenzione quando si applica silicone caldo su materiale sottile o poroso. La superficie sottostante potrebbe danneggiarsi o il silicone potrebbe aderire alla superficie ed essere difficile da rimuovere.
- Non forzare il grilletto quando si applica silicone caldo. Ciò potrebbe danneggiare la pistola per colla. Usa un pezzo di prova per assicurarti che il silicone si sia sciolto abbastanza da fluire senza forzare.
- Applicare solo la quantità di silicone necessaria per l'applicazione.
- Quando si incollano due oggetti insieme, non sollevare l'oggetto su cui è stata applicata la colla a caldo. Invece, prendi l'altro oggetto e attaccalo all'oggetto su cui hai applicato la colla a caldo.
- Non usare le dita per premere su un oggetto a cui è stato appena applicato del silicone caldo. Ciò può far fuoriuscire silicone caldo dai bordi o riscaldare la superficie di incollaggio e causare ustioni o danni agli oggetti circostanti. Lascia asciugare completamente il silicone prima di spostare il tuo lavoro per garantire una corretta adesione e ridurre il rischio di ustioni. La pistola per colla è realizzata per uso interno; proteggerlo dall'acqua e dall'umidità.

Ambiente



- Non smaltire gli apparecchi elettrici come rifiuti urbani indifferenziati, utilizzare impianti di raccolta differenziata.
- Contattare l'autorità locale per informazioni sui sistemi di raccolta disponibili.
- Se gli apparecchi elettrici vengono smaltiti nelle discariche, le sostanze pericolose possono infiltrarsi nelle falde acquifere ed entrare nella catena alimentare, danneggiando la salute e il benessere.
- Riciclare le materie prime invece di smaltirle come rifiuti.
- La macchina, gli accessori e l'imballaggio devono essere selezionati per un riciclaggio ecologico.

Vista esplosa



TOTAL

One-Stop Tools Station

TOTAL



PISTOLA A BATTERIA IN SILICONE

20V