

TOTAL

One-Stop Tools Station

TOTAL

MISCELATORE

TD614006



1400W

Istruzioni di sicurezza



Attenzione

Leggere tutte le avvertenze di sicurezza e tutte le istruzioni. La mancata osservanza delle avvertenze e delle istruzioni può causare scosse elettriche, incendi e/o lesioni gravi.

Nota: salvare tutti gli avvisi e le istruzioni per riferimento futuro.

1) Sicurezza dell'area di lavoro

- a. Mantenere l'area di lavoro pulita e ben illuminata per evitare incidenti.
- b. Non utilizzare utensili elettrici in atmosfere esplosive, come in presenza di liquidi infiammabili, gas o polvere che possono causare incendi.
- c. Tenere lontani bambini e altre persone non autorizzate durante l'utilizzo di un utensile elettrico. Le distrazioni possono farti perdere il controllo dello strumento.

2) Sicurezza elettrica

- a. Le spine dell'utensile elettrico devono corrispondere alla presa. Non modificare mai in alcun modo la spina. L'uso di una spina adeguata riduce il rischio di scosse elettriche.
- b. Evitare il contatto del corpo con superfici messe a terra come tubi, radiatori, cucine e frigoriferi. C'è un rischio maggiore di scosse elettriche se il tuo corpo è messo a terra.
- c. Non esporre gli utensili elettrici alla pioggia o all'umidità. L'ingresso di acqua in un utensile elettrico aumenta il rischio di scosse elettriche.
- d. Non utilizzare mai il cavo per trasportare, tirare o scollegare l'utensile elettrico. Tenere il cavo lontano da fonti di calore o olio.
- e. Quando si utilizza un utensile elettrico all'aperto, utilizzare una prolunga adatta per l'uso all'aperto.
- f. Se è inevitabile utilizzare lo strumento in un luogo umido, utilizzare un'alimentazione protetta da un dispositivo di corrente residua (RCD) per ridurre il rischio di scosse elettriche.

3) Sicurezza personale

- a. Siate sempre vigili, osservate cosa state facendo e usate il buon senso quando utilizzate lo strumento.
- b. Non utilizzare un utensile elettrico se si è stanchi o sotto l'effetto di droghe o altre sostanze.
- c. Utilizzare dispositivi di protezione individuale. Indossare sempre una protezione per gli occhi. Dispositivi di protezione come una maschera antipolvere, scarpe antinfortunistiche antiscivolo, elmetti o protezioni per l'udito utilizzati nelle giuste condizioni ridurranno le lesioni personali. Inoltre, non indossare abiti larghi o gioielli.
- d. Evitare di accendere accidentalmente lo strumento. Assicurarsi che l'interruttore sia in posizione off prima di collegarlo all'alimentatore e spostarlo.
- e. Rimuovere qualsiasi chiave di regolazione o chiave inglese prima di accendere l'utensile elettrico. Una chiave inglese o una chiave fissata a una parte rotante dell'utensile elettrico può causare lesioni gravi.

- f. Se si utilizzano dispositivi di aspirazione e raccolta della polvere, assicurarsi che siano collegati correttamente. Usa questi dispositivi correttamente e ridurrai i rischi di polvere.

4) Uso e cura degli elettroutensili

- a. Non forzare lo strumento. Usa l'elettroutensile giusto per ogni utilizzo.
- b. Non utilizzare l'utensile elettrico se il suo interruttore di accensione non funziona. Qualsiasi utensile elettrico che non può essere controllato con l'interruttore è pericoloso e deve essere riparato.
- c. Scollegare la spina dalla fonte di alimentazione prima di effettuare qualsiasi regolazione, cambiare accessori o riporre lo strumento per evitare di avviare accidentalmente lo strumento.
- d. Utilizzare l'utensile elettrico, gli accessori e le punte per trapano, ecc. secondo queste istruzioni, tenendo conto delle condizioni di lavoro e del lavoro da svolgere. L'utilizzo dell'utensile elettrico per operazioni diverse da quelle previste potrebbe causare una situazione pericolosa.
- e. Conservare gli utensili elettrici fuori dalla portata dei bambini e non permettere a nessuno che non abbia familiarità con l'utensile di utilizzarlo.
- f. Mantenere gli utensili elettrici. Verificare il disallineamento o il bloccaggio delle parti mobili, delle parti rotte e di qualsiasi altra condizione che possa influire sul funzionamento degli utensili elettrici. Se danneggiato, far riparare l'utensile elettrico prima dell'uso. Molti incidenti sono causati da utensili elettrici mal tenuti.
- g. Mantenere gli strumenti da taglio affilati e puliti. Gli utensili da taglio correttamente mantenuti con taglienti affilati hanno meno probabilità di incepparsi e sono più facili da controllare.

5) Servizio

- a. Fate riparare il vostro elettroutensile da una persona qualificata e utilizzate i pezzi di ricambio consigliati dal produttore. Ciò garantirà il mantenimento della sicurezza dell'utensile elettrico.

Norme di sicurezza per un corretto utilizzo



Doppio isolamento per una protezione aggiuntiva



Leggere il manuale di istruzioni prima dell'uso.



Conformità CE.



Indossare occhiali di sicurezza, protezioni per l'udito e una maschera antipolvere.



I prodotti elettrici di scarto non devono essere smaltiti con i rifiuti domestici. Si prega di riciclare presso le strutture appropriate. Verificare con l'autorità locale o il rivenditore per consigli sul riciclaggio.



Allarme di sicurezza. Utilizzare solo accessori approvati dal produttore.

Ulteriori avvertenze di sicurezza

- Indossare protezioni per le orecchie. L'esposizione al rumore può causare la perdita dell'udito.
- Instradare sempre il cavo nella parte posteriore, lontano dalla macchina.
- Non trasportare la macchina per il cavo.
- Quando si lavora con la macchina, tenerla sempre saldamente con entrambe le mani e restare saldi. La perdita di controllo può causare lesioni.
- Durante le pause di lavoro o quando non si utilizza l'utensile (ad es. cambio dell'utensile, riparazione, pulizia, regolazione), scollegare l'utensile dall'alimentazione.
- Le persone non qualificate non possono utilizzare questo strumento.
- Tenere gli accessori degli utensili fuori dalla portata dei bambini.
- Utilizzare solo accessori originali consigliati dal produttore.

Altri rischi

Anche quando l'elettroscopio viene utilizzato come prescritto, non è possibile eliminare tutti i fattori di rischio residui:

- a. Difetti di salute derivanti dall'emissione di vibrazioni se l'utensile elettrico viene utilizzato per un periodo di tempo più lungo o se non viene gestito e mantenuto correttamente.

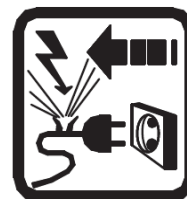
- b. Lesioni e danni alla proprietà causati da accessori rotti che si rompono improvvisamente.



Attenzione

Questo elettroutensile produce un campo elettromagnetico durante il funzionamento. Questo campo può, in alcune circostanze, interferire con impianti medici attivi o passivi.

Per ridurre il rischio di lesioni gravi, si consiglia alle persone con impianti medici di consultare il proprio medico prima di utilizzare questo utensile elettrico.



Se il cavo è danneggiato o tagliato durante il lavoro, non toccare il cavo, scollegare immediatamente lo strumento. Non utilizzare mai la macchina con un cavo danneggiato.

La macchina non deve essere umida e non deve essere utilizzata in un ambiente umido.



Attenzione

È possibile lavorare in sicurezza con questa macchina solo se le informazioni operative o di sicurezza sono state lette completamente e le istruzioni in esse contenute sono state rigorosamente seguite.



Dati tecnici

Scheda dati	
Potenza	1400W
Voltaggio	220-240V
Frequenza	50/60Hz
Velocità a vuoto	0-500 / 0-800 min-1
barra di miscelazione	M14 (120mm)

Descrizione del prodotto

La macchina è stata progettata per miscelare materiali da costruzione liquidi e in polvere come vernici, malte, adesivi, intonaci e sostanze simili. La relativa azione di miscelazione (che dipende dalla consistenza dei materiali e dalla quantità da miscelare) deve essere impostata per lo strumento di miscelazione appropriato.

Si prega di notare che la nostra unità non è progettata per uso commerciale, industriale o professionale.

La garanzia non copre se l'unità è stata utilizzata in settori commerciali, industriali o professionali o attività comparabili.



Avvertimento

È necessario rispettare alcune precauzioni di sicurezza quando si utilizza l'apparecchiatura per evitare lesioni e danni. Pertanto, dovresti sempre leggere attentamente questo manuale operativo.

Questo manuale deve essere conservato in un luogo sicuro in modo che le informazioni in esso contenute siano sempre disponibili. Questo manuale operativo deve accompagnare l'apparecchiatura se viene trasferita ad un'altra persona. Non ci assumiamo alcuna responsabilità per incidenti o danni derivanti dall'ignoranza di questo manuale e delle istruzioni di sicurezza.

Impostare

Precauzioni per l'uso del miscelatore



Attenzione

È necessario rispettare le seguenti misure di sicurezza di base contro scosse elettriche, lesioni e rischio di incendio quando si utilizzano utensili elettrici. Leggere e seguire queste istruzioni prima di utilizzare qualsiasi strumento. Queste istruzioni devono essere conservate in un luogo sicuro.

- L'apparecchiatura non deve mai essere utilizzata in ambienti in cui esiste un'atmosfera esplosiva. Non mescolare mai solventi o sostanze contenenti solventi che hanno punti di infiammabilità inferiori a 21°C
- Non lasciare che il cavo tocchi nessuna parte del tuo corpo.
- Utilizzare solo la prolunga approvata per l'uso nell'area di lavoro.
- L'unità deve avviarsi e arrestarsi solo quando si trova all'interno di un contenitore di miscelazione. Assicurati che il contenitore di miscelazione sia posizionato su una base solida e sicura.
- Non mettere mai le mani o altri oggetti nel contenitore di miscelazione durante il processo di miscelazione.
- Si consiglia di indossare sempre guanti di sicurezza industriale, una maschera antipolvere e occhiali di sicurezza quando si lavora con lo strumento. Inoltre, indossa un abbigliamento appropriato per questo tipo di lavoro.
- Consentire sempre la coppia di reazione.

Assemblaggio del mixer

- Avvitare prima la parte del miscelatore (6a) insieme alla parte del miscelatore (6b).
- Quindi avvitare il mixer (86) sul supporto del mixer (5). Usa i due tasti per farlo.
- Utilizzare una delle chiavi (a) per tenere in posizione il supporto del mixer (5) e quindi utilizzare la seconda chiave (b) per serrare il mixer (6).
- Procedere in ordine inverso per smontare il mixer.

Modalità operative

Prima della messa in funzione verificare se la frequenza nominale dell'alimentatore corrisponde ai dettagli del luogo tipo. Prima di utilizzare lo strumento, leggere attentamente il libretto di istruzioni.

cominciare

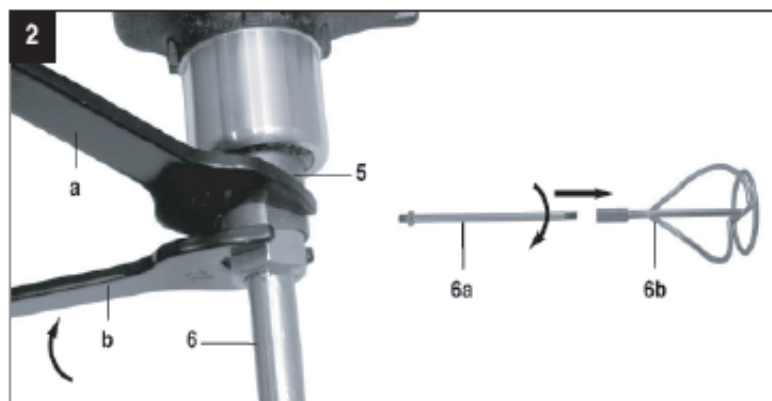
Assicurarsi che i dati riportati sulla targhetta corrispondano alla tensione di rete prima di collegare l'unità.

Interruttore di accensione/spegnimento

- Acceso: premere l'interruttore (1)
- Funzionamento continuo: premere la manopola di blocco sull'interruttore (1) (2) per bloccarlo in posizione
- Spento: premere brevemente l'interruttore (1)

Controllo della velocità

- Utilizzare il controllo della velocità (3) per selezionare la velocità.
- Cambio prima - seconda marcia (4)
 - La posizione dell'interruttore consente di lavorare ad alte o basse velocità.
 - La posizione dell'interruttore del cambio deve essere modificata solo quando l'unità è ferma, per evitare danni al cambio.
 - Io: prima marcia
 - II: Seconda marcia



Usando il mixer

- L'unità deve funzionare a bassa velocità prima di immergerla o rimuoverla dalla miscela.
- La velocità dovrebbe essere massimizzata solo dopo che è stata completamente immersa nella miscela, per garantire che il motore rimanga il più freddo possibile.
- La macchina deve muoversi all'interno del contenitore di miscelazione durante il processo di miscelazione.
- Continuare il processo di miscelazione fino a quando tutti i componenti della miscela sono stati elaborati. Pulisci sempre il mixer dopo aver finito di usarlo.

Manutenzione

Manutenzione

- Rimuovere la spina dalla presa prima di eseguire qualsiasi regolazione, assistenza o manutenzione.
- Il tuo utensile elettrico non richiede ulteriore lubrificazione o manutenzione. Conserva sempre il tuo utensile elettrico in un luogo asciutto.
- Se il cavo di alimentazione è danneggiato, deve essere sostituito dal produttore, dal suo rivenditore ufficiale o da persone similmente qualificate per evitare pericoli.
- Non ci sono parti installate all'interno dell'unità che richiedono manutenzione.

Pulizia

- Mantenere i dispositivi di sicurezza, le fessure di ventilazione e l'alloggiamento del motore il più possibile privi di sporco e polvere.
- Pulire l'unità strofinandola con un panno pulito o pulirla con aria compressa a bassa pressione.
- Si consiglia di pulire sempre l'unità subito dopo l'uso.
- Pulisci regolarmente l'unità strofinandola con un panno umido e un po' di sapone neutro. Non utilizzare detergenti o solventi; Questi attaccheranno le parti in plastica dell'unità.
- È inoltre necessario assicurarsi che l'acqua non penetri all'interno dell'unità.

Spazzole di carbone

- Se si verificano scintille eccessive, far controllare le spazzole di carbone da un elettricista qualificato.
- Devono essere cambiati da personale qualificato.

Attenzione

Solo personale qualificato può sostituire le spazzole.



Risoluzione dei problemi

Possibile problema	Possibile motivo	Soluzione
L'interruttore di funzionamento è acceso, ma il motore non funziona.	I cavi della spina o della presa di rete sono allentati	far controllare o riparare la spina e la presa
	L'interruttore è difettoso	Sostituire l'interruttore
L'interruttore di funzionamento è acceso, ma si sentono rumori insoliti, il motore non funziona o è molto lento.	Il contatto dell'interruttore è guasto	sostituire l'interruttore
	Componente bloccato	Far riparare o riparare l'elettrotensile
	Troppa spinta, di conseguenza il motore si trascina.	Usa meno grinta durante l'attività
	Sostanze estranee sono entrate nel motore.	Far rimuovere sostanze estranee
	Manca di grasso lubrificante o è contaminato	Applicare o sostituire il grasso lubrificante
Il motore si surriscalda	Pressione troppo alta	Usa meno grinta durante l'attività
	Cortocircuito nell'armatura	Fai sostituire l'armatura
Scintille frequenti o forti all'interruttore	Spazzole di carbone usurate o bloccate	Fai controllare le spazzole di carbone
	Prestazioni dell'interruttore approssimative	Far pulire o mettere a terra la superficie dell'interruttore

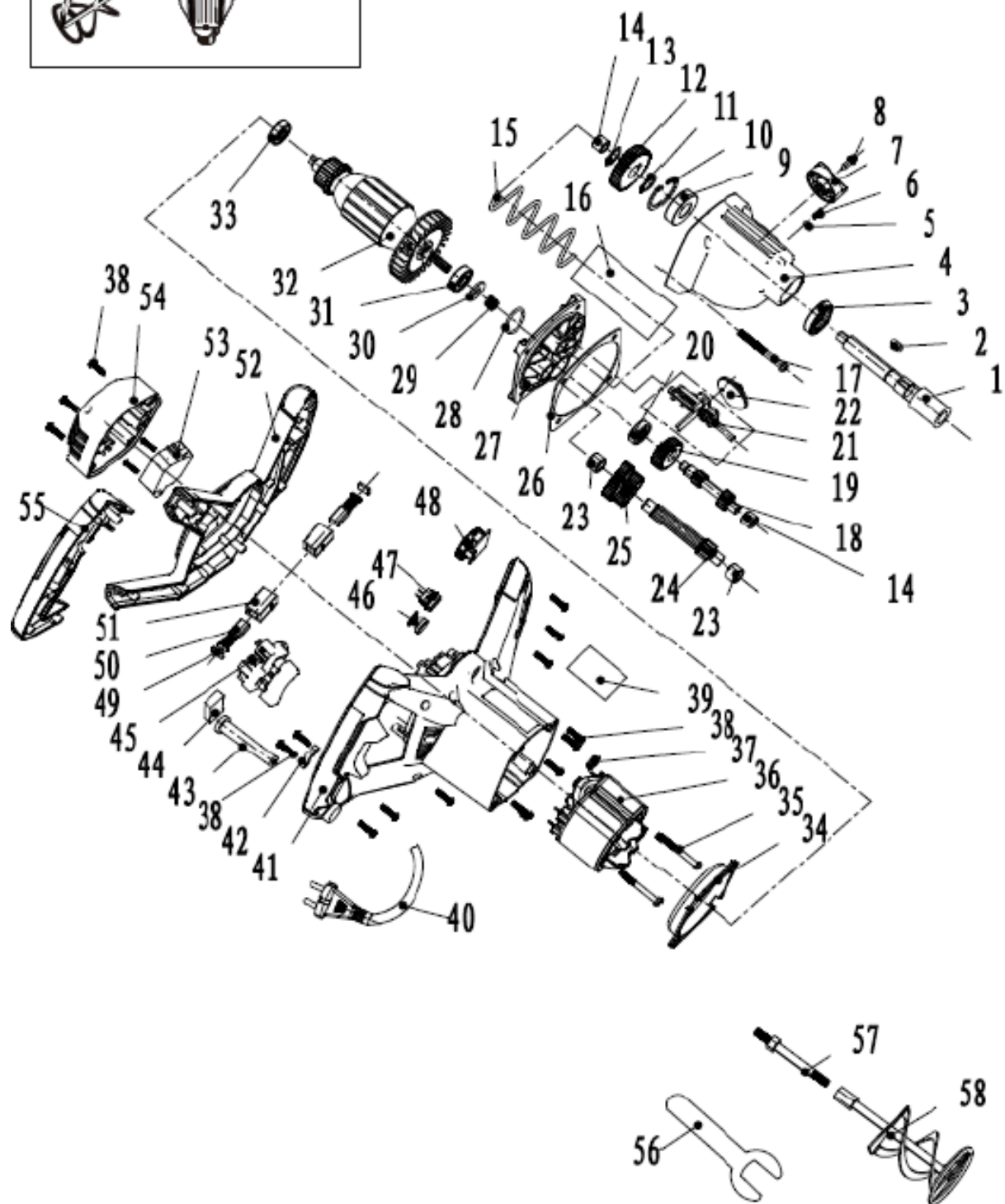
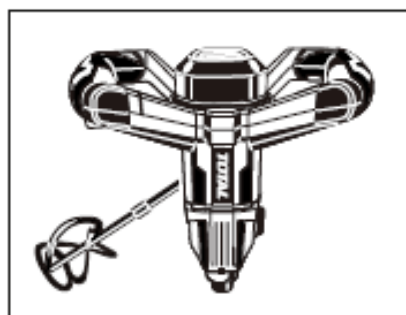
Nota: Prima di eseguire qualsiasi intervento di manutenzione e pulizia sulla macchina, scollegare il cavo dalla presa.

Ambiente



- Non smaltire gli apparecchi elettrici come rifiuti urbani indifferenziati, utilizzare strutture di raccolta differenziata.
- Contattare l'autorità locale per informazioni sui sistemi di raccolta disponibili.
- Se gli apparecchi elettrici vengono smaltiti nelle discariche, le sostanze pericolose possono penetrare nelle acque sotterranee ed entrare nella catena alimentare, danneggiando la salute e il benessere.
- Riciclare le materie prime invece di smaltirle come rifiuti.
- La macchina, gli accessori e l'imballaggio devono essere classificati per il riciclaggio rispettoso dell'ambiente.
- I componenti in plastica sono etichettati per il riciclaggio classificato.

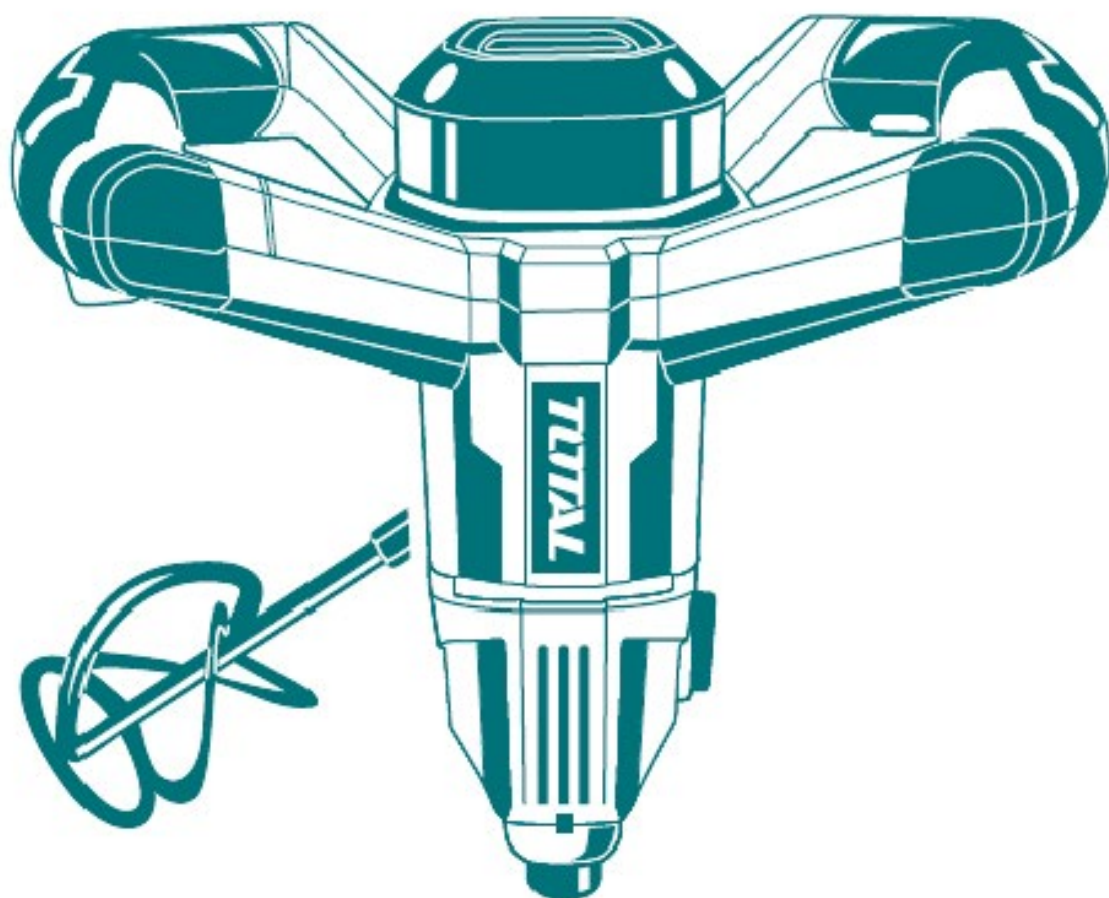
Vista esplosa



TOTAL

One-Stop Tools Station

TOTAL



MISCELATORE

1400W