

TOTAL

One-Stop Tools Station

TOTAL

PISTOLET À CHALEUR

TB20036

INDUSTRIAL



2000W

Instructions de sécurité



Mise en garde

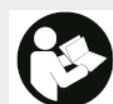
Lisez attentivement ce manuel et les consignes de sécurité avant d'utiliser l'outil afin de réduire les risques d'électrocution, d'incendie ou d'autres blessures.

- N'utilisez pas l'équipement comme sèche-cheveux.
- Ne bloquez pas l'entrée ou la sortie d'air.
- Si le cordon d'alimentation est endommagé, il doit être remplacé par le fabricant, son agent de service ou des personnes spécialisées pour éviter tout danger.
- N'utilisez pas l'équipement dans une atmosphère présentant un risque d'explosion. Une mauvaise utilisation peut provoquer un incendie.
- Ne dirigez pas le flux d'air directement vers des personnes ou des animaux.
- Avant de ranger l'équipement après utilisation, laissez-le refroidir complètement et placez-le avec la buse tournée vers le haut.
- Lorsqu'il n'est pas utilisé, rangez toujours l'équipement dans un endroit sec, verrouillé et inaccessible aux enfants.
- Ne laissez jamais le pistolet sans surveillance lorsqu'il est allumé.
- Un incendie peut survenir si le pistolet thermique n'est pas utilisé avec précaution, alors soyez prudent lorsque vous utilisez l'outil dans des endroits contenant des matériaux combustibles.
- Ne pas appliquer au même endroit pendant une longue période.
- Sachez que la chaleur peut conduire à des matériaux combustibles qui sont hors de vue.
- Les enfants doivent être surveillés pour s'assurer qu'ils ne jouent pas avec l'outil.

Règles de sécurité pour une utilisation correcte



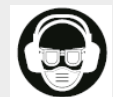
Double isolation pour une protection supplémentaire



Lisez le manuel d'instructions avant utilisation.



Conformité CE.



Portez des lunettes de sécurité, une protection auditive et un masque anti-poussière.



Les déchets de produits électriques ne doivent pas être jetés avec les ordures ménagères. Veuillez recycler dans les installations appropriées. Consultez votre autorité locale ou votre revendeur pour obtenir des conseils de recyclage.



Alerte de sécurité. N'utilisez que des accessoires approuvés par le fabricant.

Données techniques

Fiche technique du pistolet thermique	
Puissance	2000 W
Tension	220-240V ~ 50 / 60Hz
Température réglable	480 ° C / 560 ° C
Flux d'air	250/380 L / min

Description du produit

1. Embouchure
2. Logement
3. Commutateur
4. Protecteur de câble



Utilisations du pistolet thermique

Le pistolet thermique est polyvalent, il peut être utilisé pour différentes activités. N'oubliez pas qu'il ne doit pas être utilisé pour des activités non recommandées par le fabricant:

- Décapage de peinture / dissolution d'adhésif.
- Formez des tubes en plastique.
- Soudage des plastiques.
- Raccord thermorétractable.
- Dégivrez les conduites d'eau.

Installer

- Le pistolet commence à fonctionner lorsque l'interrupteur est tourné vers le haut en position «I» pour un niveau haut ou en position «I» pour un niveau bas.
- «II» cesse de fonctionner lorsque l'interrupteur est abaissé à la position «Neutral Run». Il peut être emballé lorsqu'il est froid.

Mise en marche

- Allumé:
 - Faites glisser le commutateur sur «I» ou «II»
 - Au niveau «I»: 250L / min et 50°C-480°C
 - Au niveau «II»: 380L / min 50°C-560°C

Entretien

- Pour un fonctionnement sûr et correct, gardez toujours les fentes de ventilation propres.
- Les déchets de produits électriques ne doivent pas être jetés avec les ordures ménagères.

Veillez recycler dans les installations appropriées. Consultez votre autorité locale ou votre revendeur pour obtenir des conseils de recyclage.

L'appareil ne doit être utilisé que par des personnes qualifiées ayant des connaissances et une expérience avec ces types d'outils.

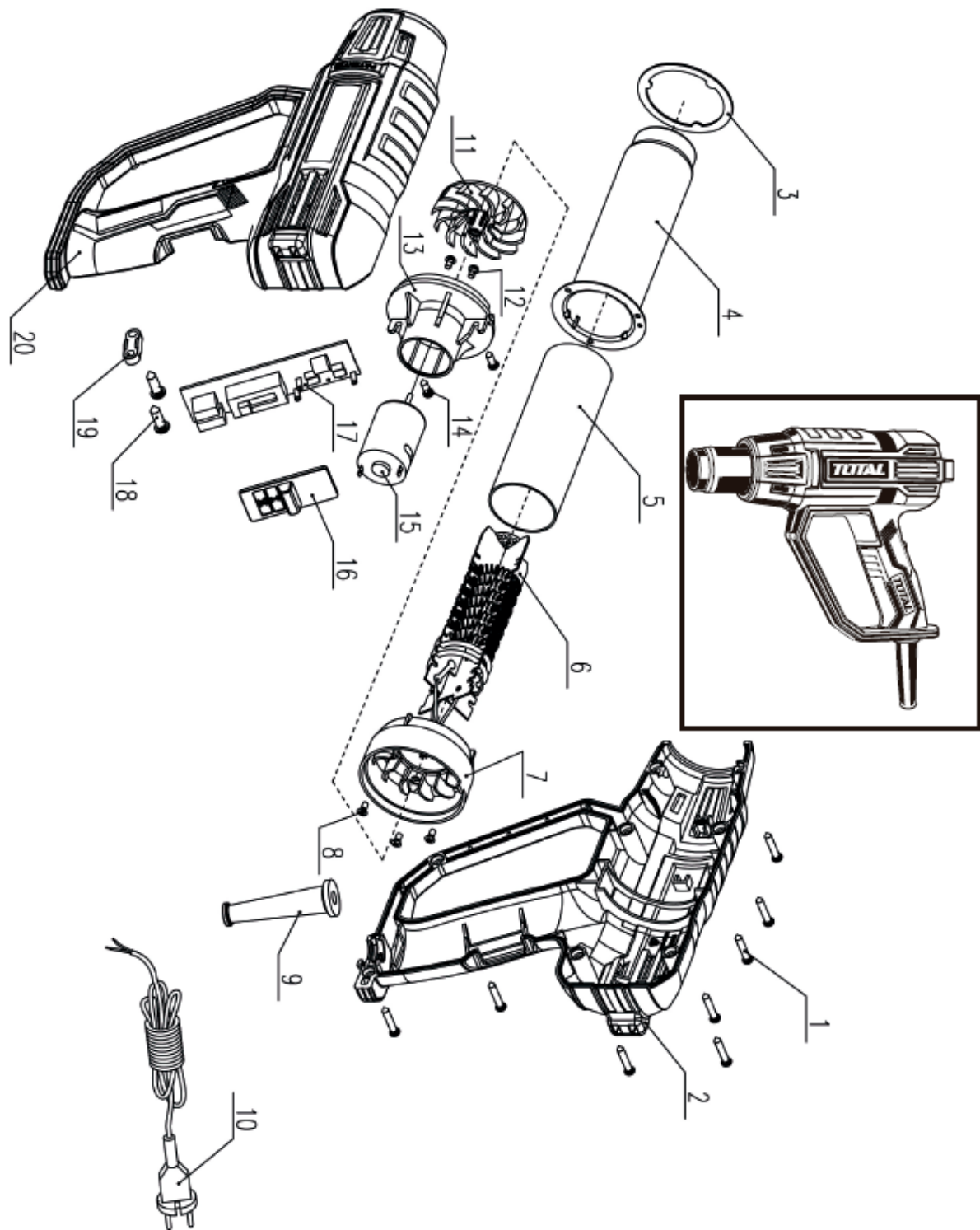
Environnement

- Ne jetez pas les appareils électriques avec les déchets municipaux non triés, utilisez des installations de collecte séparées.
- Contactez votre autorité locale pour obtenir des informations sur les systèmes de collecte disponibles.
- Si les appareils électriques sont jetés dans des décharges, des substances dangereuses peuvent s'infiltrer dans les eaux souterraines et pénétrer dans la chaîne alimentaire, nuisant à votre santé et à votre bien-être.

Vue éclatée



TB20036



TOTAL

One-Stop Tools Station

TOTAL



PISTOLET À CHALEUR

www.millasur.com