

TOTAL

One-Stop Tools Station

TOTAL

PISTOLA IMPACTO 3/4"

TAT40342



ES



CE



3/4"

Instrucciones de seguridad



Precaución

Lea todas las advertencias de seguridad y todas las instrucciones. El incumplimiento de todas las advertencias e instrucciones puede provocar descargas eléctricas, incendios y / o lesiones graves.

Nota: Guarde todas las advertencias e instrucciones para futuras consultas. Debido a nuestro programa continuo I+D+I, este documento está sujeto a cambios sin previo aviso.

Pautas generales de seguridad

Este producto es parte de un sistema de alta presión y se deben seguir las siguientes precauciones de seguridad en todo momento junto con cualquier otra regla de seguridad existente.

1. Lea atentamente el manual de este producto.
2. Debe estar completamente familiarizado con los controles y el uso adecuado del equipo.
3. Solo las personas bien familiarizadas con estas instrucciones pueden usar la herramienta neumática.
4. No exceda la clasificación de presión de ningún componente del sistema.
No exceda la presión máxima de funcionamiento de la herramienta neumática (90 PSI). La herramienta neumática podría explotar y provocar lesiones graves.
5. Desconecte la herramienta neumática del suministro de aire antes de cambiar herramientas o accesorios y cuando no esté en funcionamiento.
6. Utilice siempre, durante el funcionamiento de la máquina, gafas de seguridad y protección para los oídos que estén homologados/aprobados.
7. No use ropa holgada o ropa que contenga accesorios o lazos sueltos, etc., que podrían enredarse en las partes móviles de la herramienta y provocar lesiones personales graves.
8. No use joyas, relojes, identificaciones, pulseras, collares, etc. cuando use cualquier herramienta, ya que pueden quedar atrapados en las piezas móviles y provocar lesiones graves.
9. Asegúrese que el gatillo no esté presionado cuando se conecte la manguera de aire. La máquina podría accionarse accidentalmente.
10. Nunca haga palanca en la herramienta cuando no esté aplicada a un objeto de trabajo. Los accesorios deben estar bien sujetos. Los accesorios sueltos pueden causar lesiones graves.
11. Proteja las líneas de aire de daños o perforaciones.
12. Nunca apunte una herramienta neumática hacia usted mismo o hacia otra persona. Se podrían producir lesiones graves.
13. Revise las mangueras de aire para ver si están débiles o desgastadas antes de cada uso. Asegúrese de que todas las conexiones sean seguras.
14. Mantenga todas las tuercas, pernos o tornillos apretados y asegúrese de que el equipo esté en condiciones de funcionamiento seguras.
15. No coloque las manos cerca o debajo de las piezas móviles.



Advertencia

No haga un mal uso del producto, exposición excesiva a vibraciones, trabajo en posiciones incómodas y movimientos de trabajo repetitivos.

16. Mantenga a los niños y transeúntes alejados durante el funcionamiento de esta herramienta.

17. Si la herramienta está dañada, haga que la reparen antes de usarla.
18. No fume durante su uso.
19. Manténgase siempre alerta y atento a lo que está haciendo. No use el producto si está cansado o bajo la influencia de medicamentos u otras sustancias. Un momento de distracción al operar grúas puede resultar en lesiones personales graves.



Importante

Las advertencias mencionadas en este manual no pueden cubrir todas las posibles condiciones y situaciones que pueden ocurrir. Los operarios deben tener en cuenta el sentido común y usar esta herramienta con precaución para evitar que ocurran lesiones.

1) Seguridad en el área de trabajo

- a. Mantenga el área de trabajo limpia y bien iluminada para evitar accidentes.
- b. No utilice herramientas eléctricas en atmósferas explosivas, como en presencia de líquidos, gases o polvo inflamables que puedan provocar incendios.
- c. Mantenga alejados a niños y otras personas no autorizadas mientras utiliza una herramienta eléctrica. Las distracciones pueden hacer que pierda el control de la herramienta.

2) Seguridad eléctrica

- a. Los enchufes de las herramientas eléctricas deben coincidir con la toma de corriente. Nunca modifique el enchufe de ninguna manera. El uso de un enchufe adecuado reduce el riesgo de descarga eléctrica.
- b. Evite el contacto corporal con superficies conectadas a tierra como tuberías, radiadores, cocinas y refrigeradores. Existe un mayor riesgo de descarga eléctrica si su cuerpo está conectado a tierra.
- c. No exponga las herramientas eléctricas a la lluvia ni a condiciones de humedad. El agua que ingresa a una herramienta eléctrica aumentará el riesgo de descarga eléctrica.
- d. No utilice nunca el cable para transportar, tirar o desenchufar la herramienta eléctrica. Mantenga el cable alejado del calor o del aceite.
- e. Cuando utilice una herramienta eléctrica al aire libre, use un cable de extensión adecuado para uso en exteriores.

3) Seguridad personal

- a. Manténgase siempre alerta, observe lo que está haciendo y use el sentido común al utilizar la herramienta.
- b. No utilice una herramienta eléctrica si está cansado o bajo la influencia de medicamentos u otras sustancias.
- c. Utilice equipo de protección personal. Utilice siempre protección para los ojos. El equipo de protección, como mascarilla antipolvo, calzado de seguridad antideslizante, casco o protección auditiva que se utilice en las condiciones adecuadas reducirá las lesiones personales. Tampoco utilice ropa holgada ni joyas.
- d. Evite que la herramienta se encienda de manera involuntaria. Asegúrese de que el interruptor esté en la posición de apagado antes de conectarlo a la fuente de alimentación y de moverla.

4) Servicio

- a. Haga que su herramienta eléctrica sea reparada por una persona cualificada y utilice recambios recomendados por el fabricante. Esto garantizará que se mantenga la seguridad de la herramienta eléctrica.

Otras reglas de seguridad



Lea el manual de instrucciones antes de usar.



Conformidad CE.



Utilice gafas de seguridad, protección auditiva y mascarilla.



Los residuos de productos eléctricos no deben desecharse con la basura doméstica. Por favor, recicle en las instalaciones correspondientes. Consulte con su autoridad local o minorista para obtener consejos de reciclaje.



Alerta de seguridad. Utilice únicamente los accesorios admitidos por el fabricante.

Otros riesgos

Incluso cuando la herramienta eléctrica se utiliza según lo prescrito, no es posible eliminar todos los factores de riesgo residuales:

- a. Defectos de salud resultantes de la emisión de vibraciones si la herramienta eléctrica se utiliza durante un período de tiempo más prolongado o si no se gestiona y mantiene adecuadamente.
- b. Lesiones y daños a la propiedad debido a accesorios rotos que se rompen repentinamente.

Precaución



Esta herramienta eléctrica produce un campo electromagnético durante su funcionamiento. Este campo puede, en algunas circunstancias, interferir con los implantes médicos activos o pasivos.



Para reducir el riesgo de lesiones graves, recomendamos a las personas con implantes médicos que consulten a su médico antes de utilizar esta herramienta eléctrica.

Si el cable está dañado o cortado durante el trabajo, no toque el cable, desconecte inmediatamente la herramienta neumática. Nunca use la máquina con un cable dañado.

La máquina no debe estar húmeda y no debe utilizarse en un ambiente húmedo.

Atención



Trabajar de forma segura con esta máquina sólo es posible cuando se lee completamente la información de funcionamiento o seguridad, y se siguen estrictamente las instrucciones contenidas en ella.



Datos técnicos

Ficha técnica	
Velocidad sin carga	4000/min
Torque máximo	1600Nm (1180Ft-lb)
Consumo de aire promedio	256L/min (9CFM)
Presión de aire	6,3bar (90PSI)
Entrada de aire	3/8"
Manguera de aire	1/2"
Enganche pistola	19 mm
Longitud	234mm
Peso	5,9kg

Funcionamiento

Antes de cada uso

- Drene el agua del tanque del compresor de aire y la condensación de las líneas de aire. (Consulte el manual de funcionamiento del compresor de aire).
- Lubrique la herramienta. (Consulte la sección "Mantenimiento" en el manual).
- Seleccione los enchufes necesarios. El casquillo tiene que coincidir con el tamaño del accionamiento de la llave de impacto neumática.
- Conecte la llave de impacto neumática a la fuente de aire con la manguera del tamaño recomendado.

Puesta en funcionamiento

- Encienda el compresor de aire y permita que se llene su tanque.
- Ajuste el regulador del compresor de aire a 90 PSI. Esta llave de impacto neumática funciona a una presión de aire máxima de 90 PSI.
- Presione el gatillo para comenzar a usar la herramienta.
- Suelte el gatillo para detener la herramienta.
- Al cambiar los enchufes, desconecte siempre el suministro de aire para evitar lesiones.
- Cuando termine el trabajo, apague el compresor de aire y guarde la herramienta neumática después de la lubricación.

Mantenimiento



Atención

Al realizar el mantenimiento, utilice únicamente piezas de repuesto aprobados por el fabricante. El uso de cualquier otro recambio puede crear un peligro o causar daños al producto.

Mantenimiento

Lubricación

Las herramientas neumáticas requieren lubricación durante toda la vida útil de las herramientas. El motor neumático y el cojinete utilizan aire comprimido para accionar la

herramienta, debido a que la humedad del aire comprimido oxidará el motor neumático y otras partes en el costado de las herramientas, por lo tanto, se requiere lubricación diaria. Si no se lubrica correctamente la herramienta neumática, se acortará drásticamente la vida útil de la herramienta y se anulará la garantía.

Esta herramienta neumática requiere lubricación antes del uso inicial, también antes y después de cada uso adicional. Para lubricar la herramienta neumática manualmente:

1. Retire cualquier accesorio del accionamiento de las herramientas neumáticas, tales como: casquillos, cinceles, etc.
2. Desconecte la herramienta de la fuente de suministro de aire, coloque la entrada de aire hacia arriba.
3. Presione el gatillo y coloque alrededor de 5 c.c. de aceite para herramientas neumáticas en la entrada de aire. (Presionar el gatillo ayudará a hacer circular el aceite en el motor).

Nota: Use aceite SAE #10 si no hay aceite para herramientas neumáticas disponible.



Advertencia

Mantener fuera del alcance de los niños. Si se ingiere, no provoque el vómito, llame a un médico de inmediato.

4. Conecte la herramienta a la fuente de aire, cubra el extremo de escape con una toalla y déjela funcionar durante unos 20 a 30 segundos.

Cualquier exceso de aceite en el motor se expulsa inmediatamente por el puerto de escape. Dirija siempre el puerto de escape lejos de personas u objetos.

Almacenamiento

La herramienta neumática debe lubricarse antes de guardarla. Siga las instrucciones de "Lubricación" con excepción del paso 4.



Advertencia

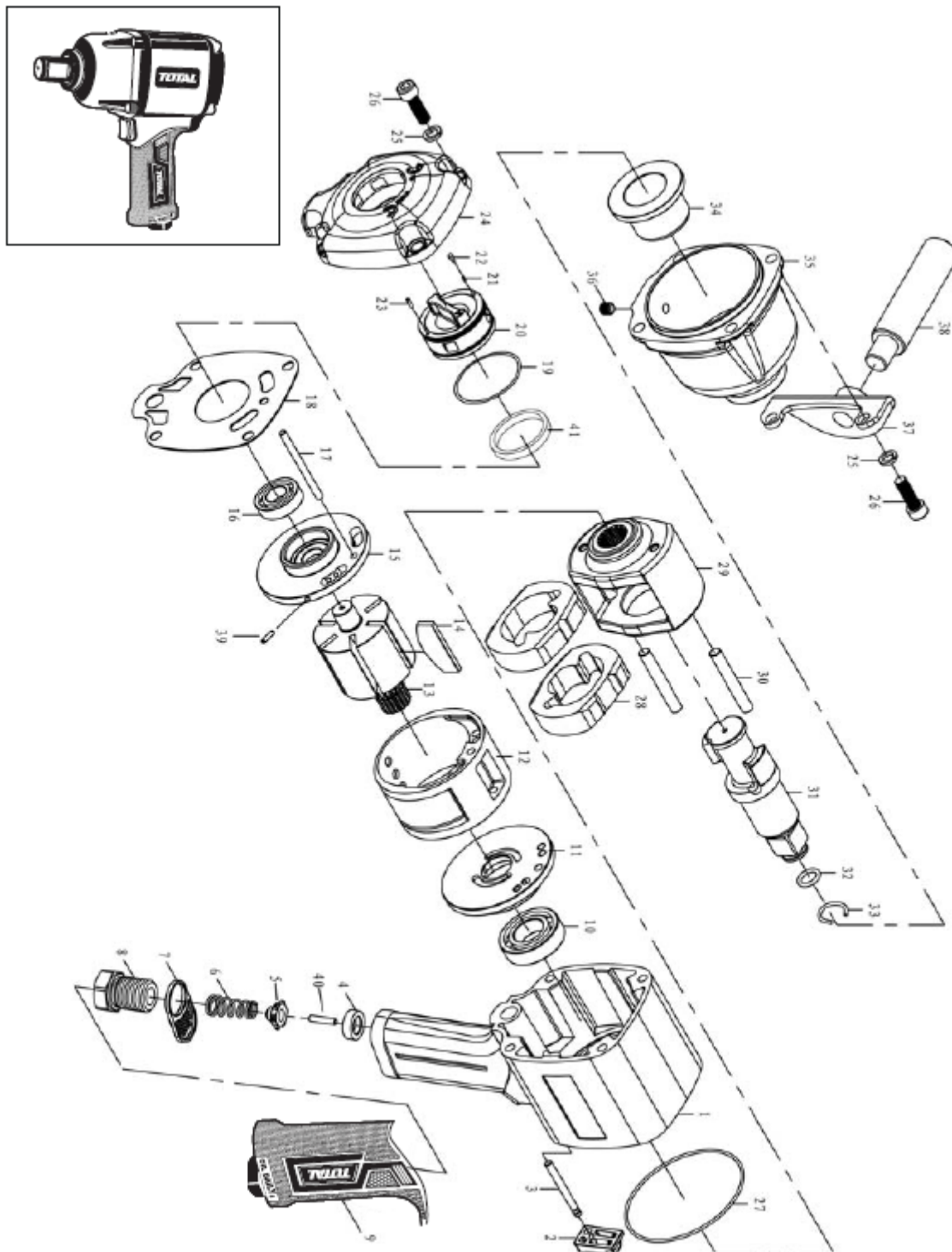
No permita en ningún momento que líquidos de frenos, gasolina, productos a base de petróleo, aceites penetrantes, etc., entren en contacto con las piezas de plástico. Los productos químicos pueden dañar, debilitar o destruir el plástico, lo que puede provocar lesiones personales y materiales graves.

Medio ambiente



- No deseche los aparatos eléctricos como residuos municipales sin clasificar, use instalaciones de recolección separadas.
- Comuníquese con su autoridad local para obtener información sobre los sistemas de recolección disponibles.
- Si los aparatos eléctricos se desechan en vertederos, las sustancias peligrosas pueden filtrarse al agua subterránea y entrar en la cadena alimentaria, dañando su salud y bienestar.
- Recicle las materias primas en lugar de desecharlas como desperdicio.
- La máquina, los accesorios y el embalaje deben clasificarse para un reciclaje respetuoso con el medio ambiente.

Despiece



TOTAL

One-Stop Tools Station

TOTAL



PISTOLA IMPACTO 3/4"

3/4"